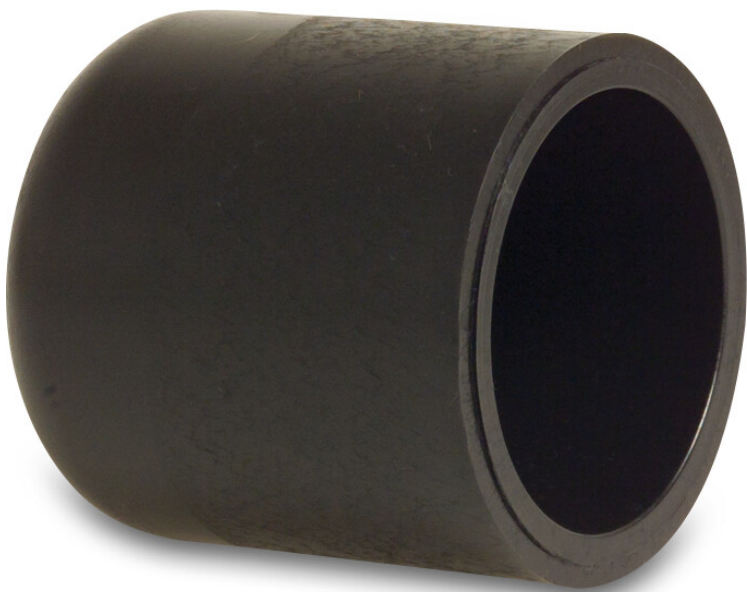


**Profec Slutmuffe PE100 90 mm  
studs SDR11 10bar 16bar sort  
DVGW (0302100)**



# TEKNISKE SPECIFIKATIONER

Farve sort

Materiale PE100

Godkendelse DVGW

Tilslutning studs

Klasse SDR11

Tryk, gas 10 bar

Tryk, vand 16 bar

Størrelse 90 mm

## PRODUKTINFORMATION

Velegnet til el- og stuksvejs.

**Genereret den: 02-10-2025**

Bevo Nordic A/S  
Pakhusgården 54  
5000 Odense C  
Danmark  
+45 66 19 25 45  
[info@bevo.dk](mailto:info@bevo.dk)  
<http://www.bevo.com>