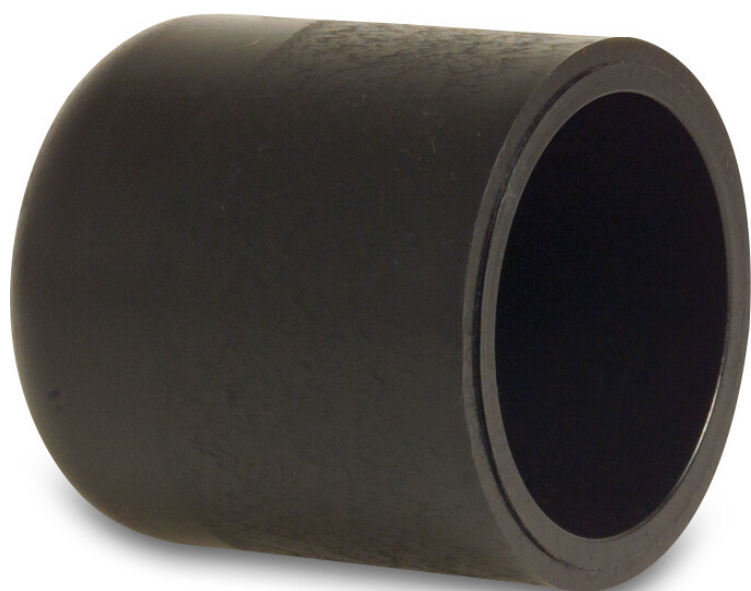


**Profec Slutmuffe PE100 110  
mm studs SDR11 10bar 16bar  
sort DVGW (0302101)**



# TEKNISKE SPECIFIKATIONER

Farve sort

Materiale PE100

Godkendelse DVGW

Tilslutning studs

Klasse SDR11

Tryk, gas 10 bar

Tryk, vand 16 bar

Størrelse 110 mm

## PRODUKTINFORMATION

Velegnet til el- og stuksvejs.

**Genereret den: 23-05-2026**

Bevo Nordic A/S  
Pakhusgården 54  
5000 Odense C  
Danmark  
+45 66 19 25 45  
[info@bevo.dk](mailto:info@bevo.dk)  
<http://www.bevo.com>