

Rovatti Centrifugalpumpe støbejern DN50 DIN flange sort type T0F-50 (7024364)



rovatti pompe

TEKNISKE SPECIFIKATIONER

Farve sort

Materiale støbejern

Materiale impeller 1 støbejern

Tilslutning DIN flange

Maks. temperatur 60 °C

Tryk 50

Sug 50

Type T0F-50

Udgangseffekt 7,5-15 HK

Maks. Løftehøjde 53 m

Størrelse DN50

Maks. flow rate 33 m³/h

DIMENSIONER

Cr-1 90 mm

Ct-1 160 mm

Dd 41.28 mm

H 294 mm

H 294 mm

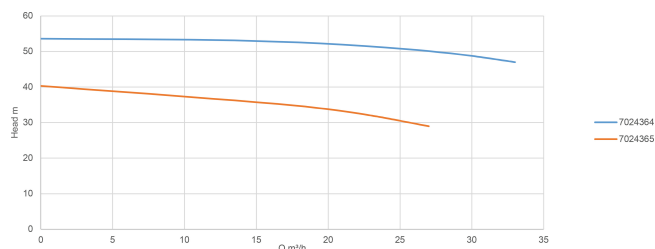
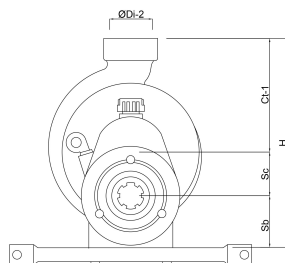
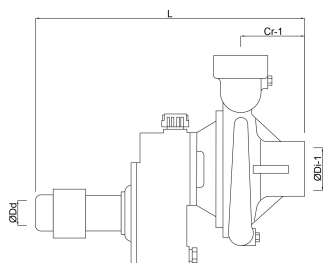
L 374 mm

Sb 73 mm

Sc 61 mm

ØDi-1 2 "

ØDi-2 2 "



PRODUKTINFORMATION

Centrifugalpumper med overføringsgear til PTO'ens kardanaksel. Fås med 3-punktsophæng eller på 2-hjulet vogn og velegnet til alle vandingsystemer. En testet vandcirkulationskøleanordning på overgearet (T - TK-serien) garanterer sikker drift i kontinuerlige arbejdsperioder.

Genereret den: 08-05-2026

Bevo Nordic A/S
Pakhusgården 54
5000 Odense C
Danmark
+45 66 19 25 45

info@bevo.dk
<http://www.bevo.com>