

**Hayward Poolpumpe 63 mm
limmuffe 5,9A 230VAC sort
type RS II VSTD 1.5HK
(7016710)**



 **HAYWARD®**

TEKNISKE SPECIFIKATIONER

Farve	sort
Type	RS II VSTD
Pump body	PP GF
Materiale impeller 1	noryl
Materiale (cover)	polycarbonat
Pakningsmateriale	rustfri stål 304
Tilslutning	limmuffe
Volt	230VAC
Maks. temperatur	35 °C
Bredde	234 mm
Vægt	14.5 kg
Højde	305 mm
Frekvens	50 Hz
Maks. pool volume	100 m ³
IP værdi	IP55
Motor RPM	600-3000
Udgangseffekt	1,5 HK

Størrelse 63 mm

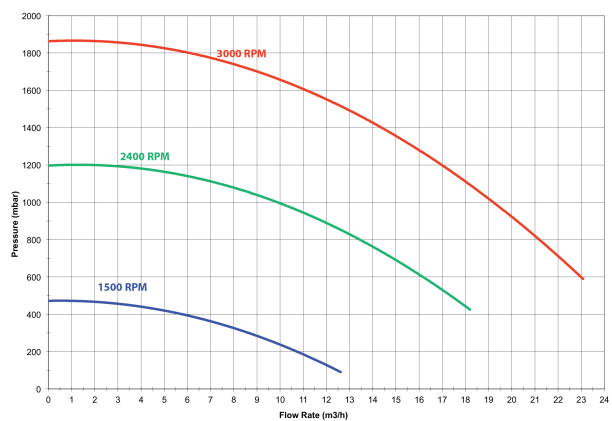
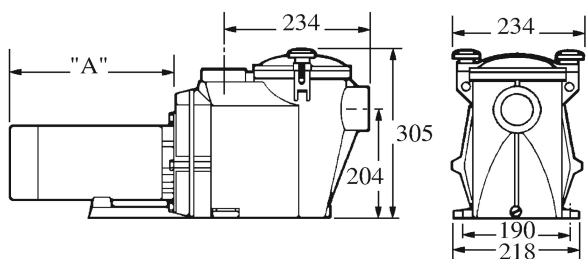
Effekt 1.1 kW

Ampere 5,9 A

Maks. flow rate 19.7 m³/h

DIMENSIONER

A 230 mm



PRODUKTINFORMATION

RS II VSTD pumpen giver optimal filtreringskontrol og betydelige energibesparelser for pools af alle typer og størrelser. Anvendelse af din filtrering døgnet rundt gør det muligt at spare op til 75% af strømforbruget. Den robuste, meget effektive, tyske motor har lydsvag funktion og giver en pålideligt levetid.

Egenskaber:

- Union tilslutning: limmuffe 63 mm

- Saltvandsbestandig op til 0.4% (4gr/ltr)
- Integreret, nem adgang til kontroller med robuste knapper
- 5 mulige daglige hastighedsændringer
- Programmerbar skimmer funktion
- 4 digitale indgange (tør kontakt) til tilslutning af eksterne enheder
- Kontrolboks med timerfunktion

Genereret den: 25-05-2026

Bevo Nordic A/S
Pakhusgården 54
5000 Odense C
Danmark
+45 66 19 25 45
info@bevo.dk
<http://www.bevo.com>