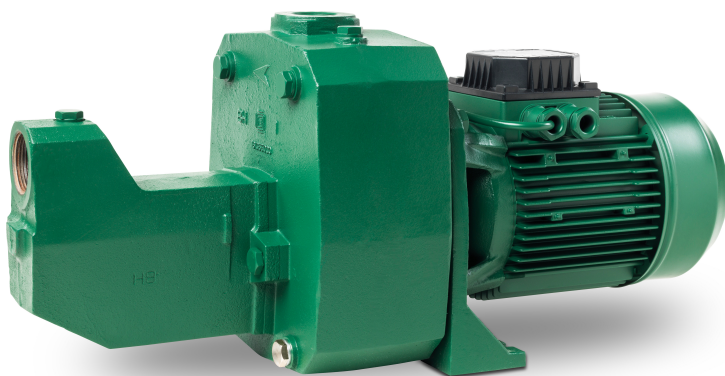


**DAB Jet pumpe støbejern 1
1/2" x 1 1/4" indvendig gevind
6bar 6,9 - 4A 400VAC grøn
selvansugende type JET 251 T
(7038002)**



TEKNISKE SPECIFIKATIONER

Farve grøn

Materiale støbejern

Pump body støbejern

Materiale impeller 1 noryl

Model selvansugende

Tilslutning indvendig gevind

Maks. temperatur 35 °C

Mindste mellemtemperatur
(kontinuerlig) 0 °C

Tryk 1 "

Maksimal
omgivelsestemperatur 40 °C

Sug 1 1/4 "

Type JET 251 T

Størrelse 1 1/2" x 1 1/4"

Volt 400VAC

Effekt 1.85 kW

Ampere 6,9 - 4 A

DIMENSIONER

Cb-1 113.5 mm

Cb-1 158 mm

Cl-1 221 mm

Cr-1 107 mm

Ct-1 113.5 mm

G-1 145 mm

H 255 mm

L 558 mm

L 558 mm

LM 521 mm

Mr 350 mm

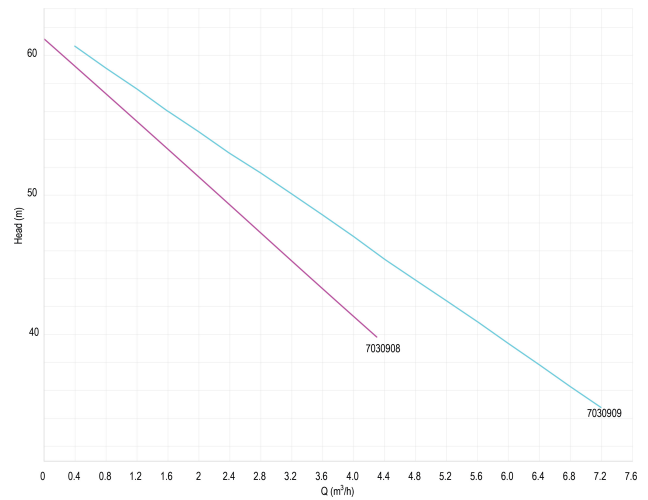
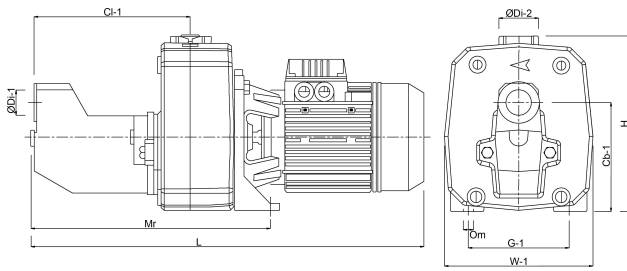
O 11 mm

W 210 mm

W-1 210 mm

ØDi-1 1 1/2 "

ØDi-2 1 1/4 "



PRODUKTINFORMATION

Sugning op til 8 meters dybde.

Genereret den: 26-05-2026

Bevo Nordic A/S
 Pakhusgården 54
 5000 Odense C
 Danmark
 +45 66 19 25 45
info@bevo.dk
<http://www.bevo.com>