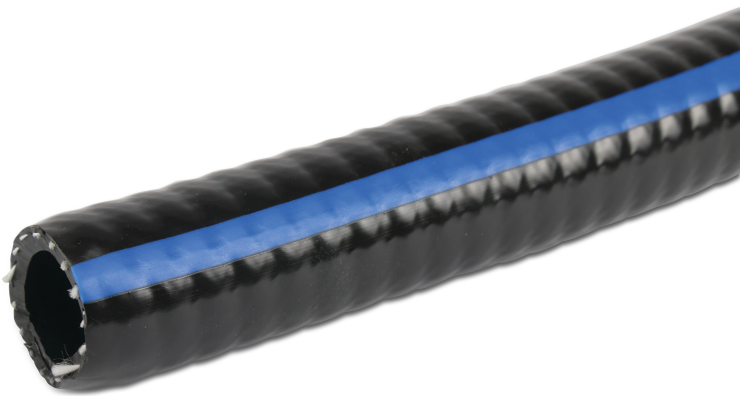


**Profec Suge- og tryksslange  
PVC/stål 32 mm x 42,8 mm  
12bar 0.9bar sort/blå 30m type  
Heavy-Flex Black (7025528)**



# TEKNISKE SPECIFIKATIONER

Farve	sort/blå
Type	Heavy-Flex Black
Materiale	PVC/stål
Temperatur rækkevidde	-5°C - 60°C
Vakuum	0.9 bar
Tryk	12 bar
Størrelse	32 mm x 42,8 mm
Længde	30 m
Indre Ø	32 mm
Ydre Ø	42,8 mm
Bøjeradius	110 mm
Vægt	810 g/m
Sprængsningstryk	33 bar

**Genereret den: 26-05-2026**

Bevo Nordic A/S  
Pakhusgården 54  
5000 Odense C  
Danmark

+45 66 19 25 45  
[info@bevo.dk](mailto:info@bevo.dk)  
<http://www.bevo.com>