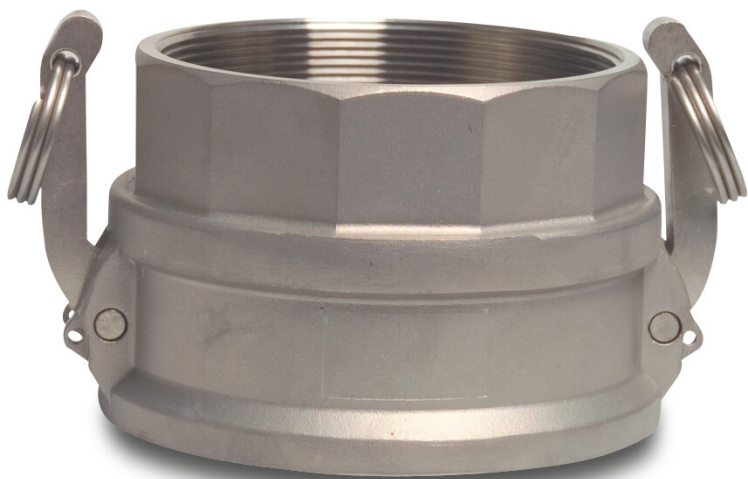


Lynkobling rustfri stål 316 1/2"
hun-del Camlock x indvendig
gevind 10bar type Camlock D
(0075070)



TEKNISKE SPECIFIKATIONER

Type	Camlock D
Materiale	rustfri stål 316
Pakningsmateriale	NBR
Tilslutning	hun-del Camlock x indvendig gevind
Temperatur rækkevidde	-30°C - 100°C
Størrelse	1/2"
Længde	45 mm
Tryk	10 bar

Genereret den: 22-05-2026

Bevo Nordic A/S
Pakhusgården 54
5000 Odense C
Danmark
+45 66 19 25 45
info@bevo.dk
<http://www.bevo.com>