

# Rovatti Centrifugalpumpe støbejern DN50 DIN flange sort type T0F-50A (7024365)



**rovatti pompe**

# TEKNISKE SPECIFIKATIONER

Farve sort

Materiale støbejern

Materiale impeller 1 støbejern

Tilslutning DIN flange

Maks. temperatur 60 °C

Tryk 50

Sug 50

Type TOF-50A

Udgangseffekt 5-7,5 HK

Maks. Løftehøjde 40 m

Størrelse DN50

Maks. flow rate 27 m<sup>3</sup>/h

## DIMENSIONER

Cr-1 89 mm

Ct-1 66 mm

Dd 41.28 mm

H 326 mm

H 343 mm

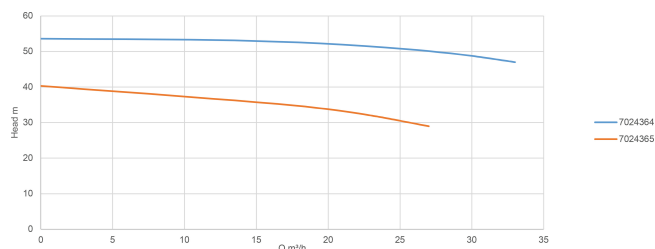
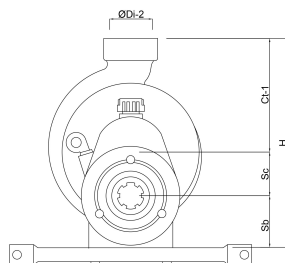
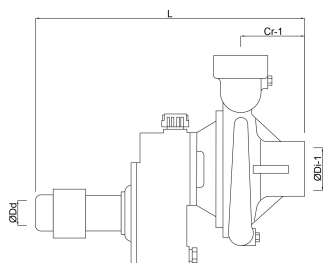
L 408 mm

Sb 73 mm

Sc 187 mm

ØDi-1 2 "

ØDi-2 2 "



## PRODUKTINFORMATION

Centrifugalpumper med overføringsgear til PTO'ens kardanaksel. Fås med 3-punktsophæng eller på 2-hjulet vogn og velegnet til alle vandingsystemer. En testet vandcirkulationskøleanordning på overgearet (T - TK-serien) garanterer sikker drift i kontinuerlige arbejdsperioder.

**Genereret den: 08-05-2026**

Bevo Nordic A/S  
Pakhusgården 54  
5000 Odense C  
Danmark  
+45 66 19 25 45

[info@bevo.dk](mailto:info@bevo.dk)  
<http://www.bevo.com>