

**Jet pumpe støbejern 1"  
indvendig gevind 3,2A 230VAC  
blå type Jet 100 A (7031126)**



# TEKNISKE SPECIFIKATIONER

Farve blå

Type Jet 100 A

Materiale støbejern

Pump body støbejern

Materiale impeller 1 noryl

Maks. Løftehøjde 50 m

Tilslutning indvendig gevind

Volt 230VAC

Maks. temperatur 40 °C

Effekt 1.1 kW

Ampere 3,2 A

Maks. flow rate 3.6 m<sup>3</sup>/h

Tryk 1 "

Maksimal  
omgivelsestemperatur 40 °C

Sug 1 "

Størrelse 1"

BEP Capacity	2.4
--------------	-----

BEP Head	30
----------	----

PORlh	0.55
-------	------

PORhh	50
-------	----

PORlq	0.3
-------	-----

PORhq	3.6
-------	-----

## DIMENSIONER

Cb-1	147 mm
------	--------

Cl-1	90 mm
------	-------

G-1	135 mm
-----	--------

H	200 mm
---	--------

H	200 mm
---	--------

L	390 mm
---	--------

L	375 mm
---	--------

Mr	220 mm
----	--------

O	10 mm
---	-------

W	180 mm
---	--------

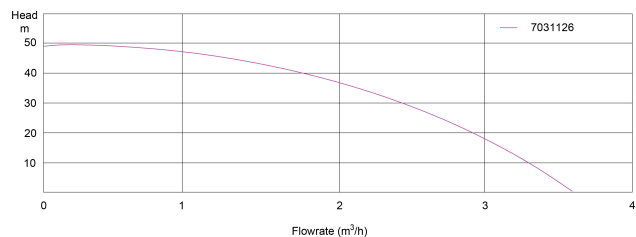
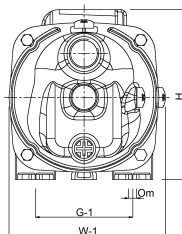
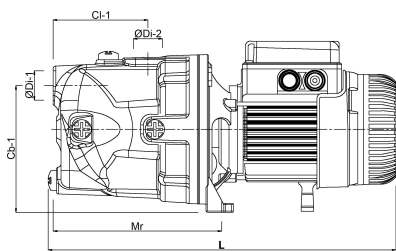
W-1	180 mm
-----	--------

ØDi-1

1 "

ØDi-2

1 "



## PRODUKTINFORMATION

Et-trins selvansugende centrifugal overfladepumpe udstyret med Venturi-rørsystem for øget sugeevne, designet til pumpning af rent vand og til at øge trykket. Pumpehuset er lavet af holdbart støbejern, og pumpemotoren er forsynet med termisk beskyttelse. Pumpen har et strømkabel med stik.

**Genereret den: 26-05-2026**

Bevo Nordic A/S  
Pakhusgården 54  
5000 Odense C  
Danmark  
+45 66 19 25 45  
[info@bevo.dk](mailto:info@bevo.dk)  
<http://www.bevo.com>