

**Profec Vorschweißflansch  
Stahl DN32 x 42,4 mm DIN  
Flansch x Stumpfschweißung  
Schwarz PN16 (1180476)**



# TECHNISCHE DATEN

Farbe	Schwarz
-------	---------

Werkstoff	Stahl
-----------	-------

Anschluss	DIN Flansch x Stumpfschweißung
-----------	--------------------------------

DIN Norm	DIN 2633
----------	----------

Flansch	PN16
---------	------

Maß	DN32 x 42,4 mm
-----	----------------

Außen ø	140 mm
---------	--------

Gewicht	1.65 kg
---------	---------

Höhe	40 mm
------	-------

Dicke	16 mm
-------	-------

Lochkreis	100 mm
-----------	--------

Loch ø	18 mm
--------	-------

Löcher	4
--------	---

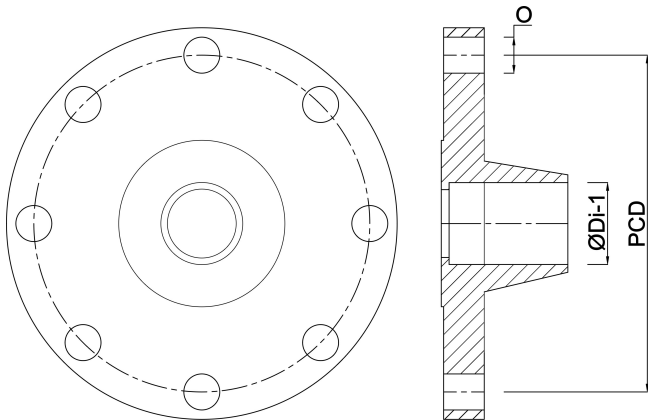
# ABMESSUNGEN

ØDi-1	37.2 mm
-------	---------

PCD	100 mm
-----	--------

O

18 mm



**Generiert am: 05.10.2025**

bevo Vertriebs GmbH  
Industriestraße 18  
32602 VLOTHO-EXTER  
Deutschland  
+49 (0) 5228 959 0  
[info@bevo.com](mailto:info@bevo.com)  
<http://www.bevo.com>