

**Profec Vorschweißflansch
Stahl DN125 x 133,0 mm DIN
Flansch x Stumpfschweißung
Schwarz PN16 (1180487)**



TECHNISCHE DATEN

Farbe	Schwarz
-------	---------

Werkstoff	Stahl
-----------	-------

Anschluss	DIN Flansch x Stumpfschweißung
-----------	--------------------------------

DIN Norm	DIN 2633
----------	----------

Flansch	PN16
---------	------

Maß	DN125 x 133,0 mm
-----	------------------

Außen ø	250 mm
---------	--------

Gewicht	6.28 kg
---------	---------

Höhe	55 mm
------	-------

Dicke	22 mm
-------	-------

Lochkreis	210 mm
-----------	--------

Loch ø	18 mm
--------	-------

Löcher	8
--------	---

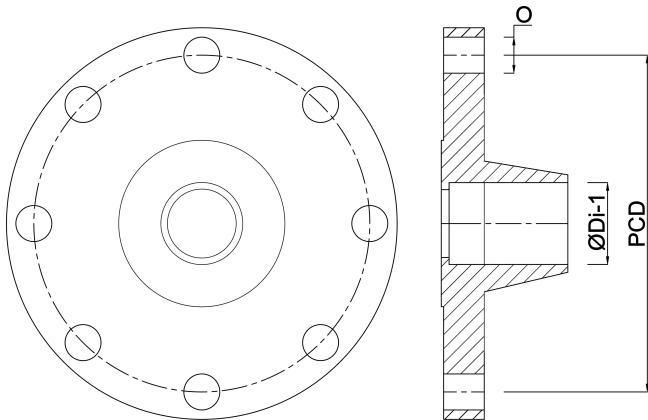
ABMESSUNGEN

ØDi-1	125 mm
-------	--------

PCD	210 mm
-----	--------

O

18 mm



Generiert am: 05.10.2025

bevo Vertriebs GmbH
Industriestraße 18
32602 VLOTHO-EXTER
Deutschland
+49 (0) 5228 959 0
info@bevo.com
<http://www.bevo.com>