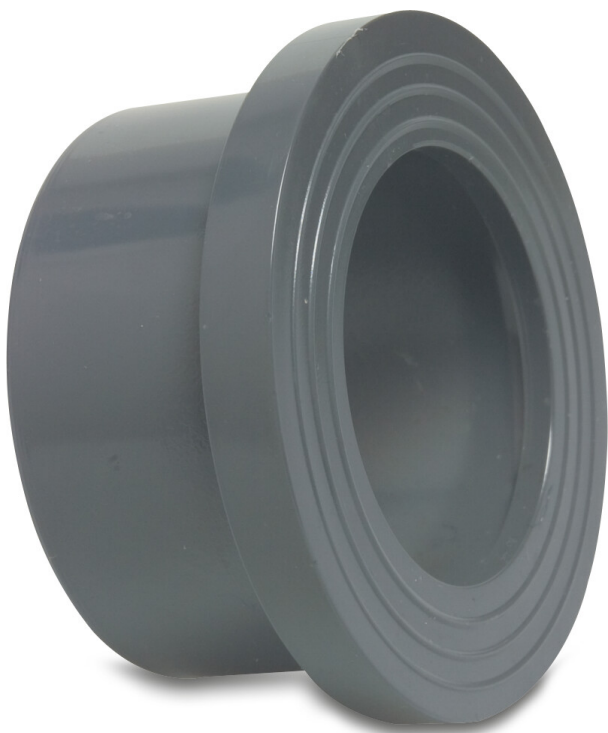


**Profec Bundbuchse PVC-U 280
mm Klebemuffe 10bar DN250
Grau PN10 WRAS (0110914)**



TECHNISCHE DATEN

Farbe Grau

Werkstoff PVC-U

Zulassung WRAS

Material Gehäuse PVC-U

Material Dichtung EPDM

Anschluss Klebemuffe

Maß 280 mm

DN 250

Flansch PN10

Außen ø 307 mm

Gewicht 3.65 kg

Dicke 32 mm

Arbeitsdruck 10 bar

Lochkreis 326 mm

ABMESSUNGEN

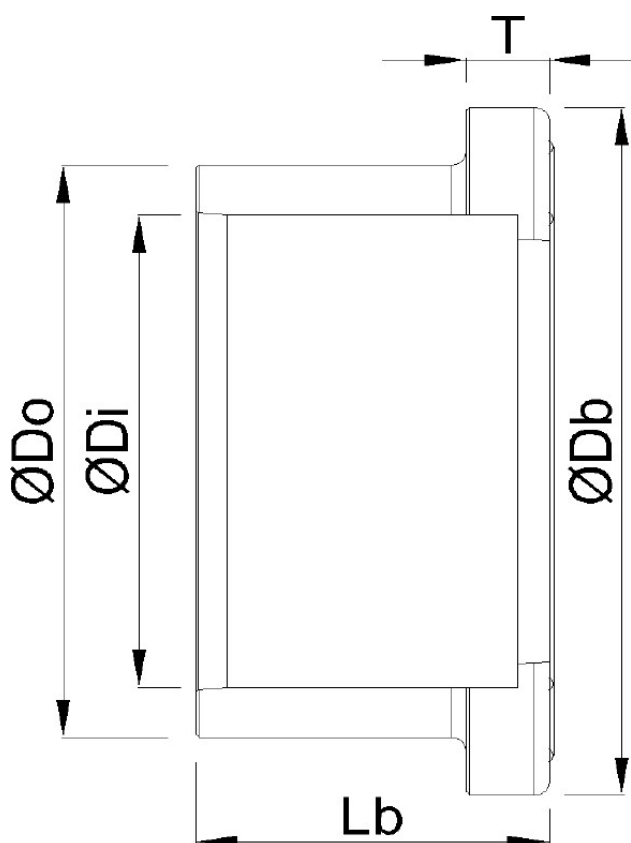
Db 327 mm

Lb 161,5 mm

T 32 mm

ØDi-1 280 mm

ØDo-1 307 mm



PRODUKTINFORMATIONEN

Neben den Anschlussmaßen für das Rohr (Außen-Ø) werden zudem die Lochkreise des Losflansches sowie das Außenmaß der Bundbuchse angegeben. Bei den Losflanschen findet sich das Lochkreismaß in der Spalte "Lochkreis (mm)", während bei den Bundbuchsen das Außenmaß in der Spalte "Außen-Ø" ausgewiesen ist.

Generiert am: 23.05.2026

bevo Vertriebs GmbH
Industriestraße 18
32602 VLOTHO-EXTER
Deutschland
+49 (0) 5228 959 0
info@bevo.com
<http://www.bevo.com>