

**Grundfos Umwälzpumpe mit  
variabler Drehzahl Edelstahl  
DN40 DIN Flansch 10bar 1.56A  
230VAC Schwarz/Rot Typ  
MAGNA1 40-60FN EuP ready  
(7039266)**



GRUNDFOS 

# TECHNISCHE DATEN

Farbe	Schwarz/Rot
-------	-------------

Werkstoff	Edelstahl
-----------	-----------

Pumpengehäuse	Edelstahl
---------------	-----------

Material Laufrad 1	PES glasfaserverstärkt
--------------------	------------------------

Anschluss	DIN Flansch
-----------	-------------

Spannung	230VAC
----------	--------

Max. Temperatur	110 °C
-----------------	--------

Minimale Mediumtemperatur (kontinuierlich)	-15 °C
---	--------

Laufräder	1
-----------	---

Herz	50 Hz
------	-------

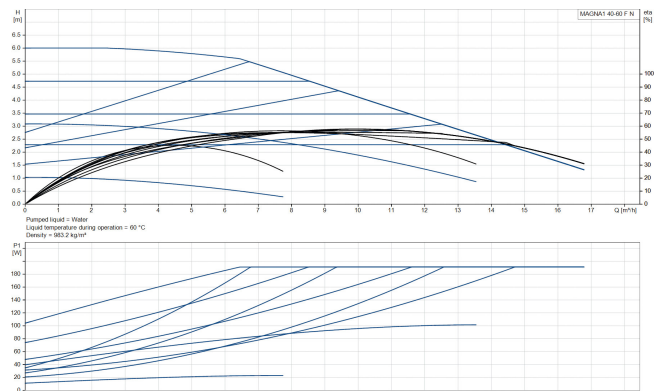
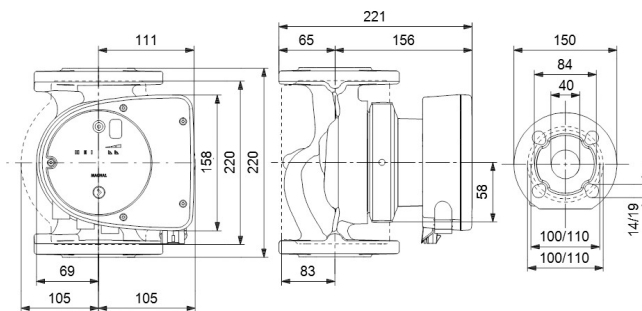
Maximale Umgebungstemperatur	40 °C
---------------------------------	-------

Arbeitsdruck	10 bar
--------------	--------

Minimale Umgebungstemperatur	0 °C
---------------------------------	------

Typ	MAGNA1 40-60FN EuP ready
-----	--------------------------

Maß	DN40
-----	------



## PRODUKTINFORMATIONEN

Die neue MAGNA1 ist die einfache Lösung für einen guten Job. Sie ist die perfekte Wahl, wenn es darum geht, ältere Umwälzpumpen zu ersetzen, und dank ihrer Konformität mit der EuP 2015-Richtlinie sind erhebliche Energieeinsparungen eine Realität. Die ideale Wahl für einfache Leistungsanforderungen in Anwendungen, bei denen eine einfache Systemsteuerung und -überwachung erforderlich ist. Überwachung durch Fehlerrelais für mehr Sicherheit. Digitaler Start/Stop-Eingang zur Fernsteuerung der Pumpe. Kontinuierlicher Betrieb und reduzierte Stillstandszeiten mit drahtloser Zwillingspumpenfunktion (verfügbar für Doppelpumpen). Hohe Energieeffizienz führt zu erheblichen Energieeinsparungen. Einfache Installation und Bedienung dank der übersichtlichen Benutzeroberfläche. Wartungsfrei durch Spaltrohrkonstruktion. MAGNA1 ist die einfache und effiziente Wahl für die meisten Anwendungen, einschließlich Heizung, Hauptpumpe, Mischkreise, Heizflächen, Kühlung, Klimatisierung, Erdwärmepumpensysteme und kleinere Kältemaschinenanwendungen.

### Merkmale:

- Proportionale Druckregelung.
- Konstante Druckregelung.
- Betrieb mit konstanter Kennlinie/konstanter Drehzahl.
- Kein externer Motorschutz notwendig.
- Dämmschalen im Lieferumfang der Einzelpumpen für Heizungsanlagen.
- Großer Temperaturbereich durch thermische Trennung von Schaltkasten und Fördermedium.

**Generiert am: 09.10.2025**

bevo Vertriebs GmbH  
Industriestraße 18  
32602 VLOTHO-EXTER  
Deutschland  
+49 (0) 5228 959 0  
[info@bevo.com](mailto:info@bevo.com)  
<http://www.bevo.com>