

Flansch Stahl 6"
Quadratflansch x
Stumpfschweißung Schwarz
(0200582)



TECHNISCHE DATEN

Farbe Schwarz

Werkstoff Stahl

Anschluss Quadratflansch x Stumpfschweißung

Dicke 8 mm

Loch Ø 13 mm

Löcher 4

Maß 6"

Durchmesser 150 mm

Aussendurchmesser Flansch 180 x 180

ABMESSUNGEN

G-1 150 mm

G-2 150

H-1 8 mm

Lb 180 mm

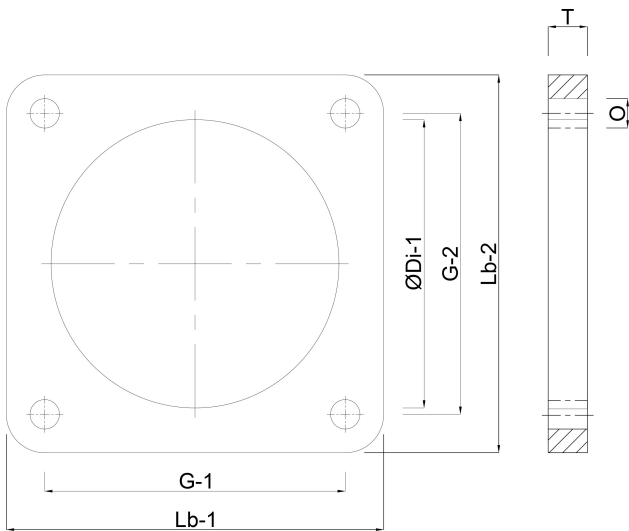
Lb-2 180 mm

Lochabstand 150 x 150 mm

O 13 mm

T 8 mm

ØDi-1 150 mm



Generiert am: 23.05.2026

bevo Vertriebs GmbH
Industriestraße 18
32602 VLOTHO-EXTER
Deutschland
+49 (0) 5228 959 0
info@bevo.com
<http://www.bevo.com>