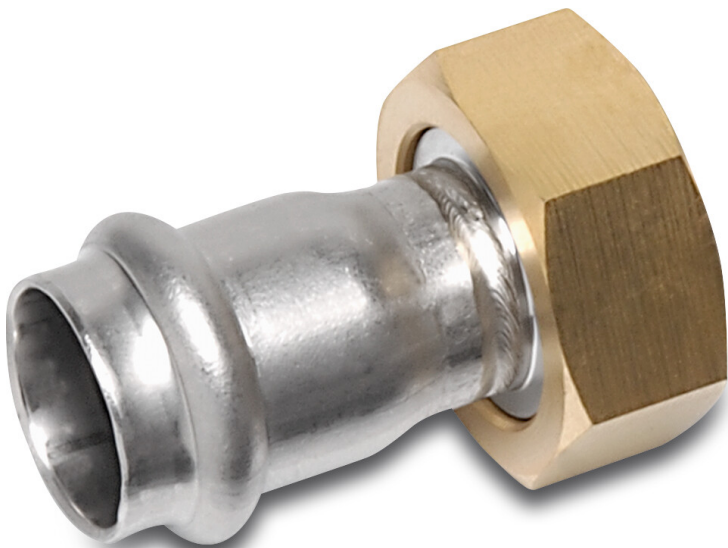


Bonfix Verschraubung
Edelstahl 316L 2 3/8" x 54 mm
Innengewinde x Pressmuffe
16bar DVGW/KIWA (0085072)



bonfix[®]
the fitting factory

TECHNISCHE DATEN

Werkstoff	Edelstahl 316L
Zulassung	DVGW/KIWA
Material Dichtung	EPDM
Anschluss	Innengewinde x Pressmuffe
Temperaturbereich	-20°C - 85°C
Arbeitsdruck	16 bar
Wandstärke	1,5 mm
Maß	2 3/8" x 54 mm

Generiert am: 22.05.2026

bevo Vertriebs GmbH
Industriestraße 18
32602 VLOTHO-EXTER
Deutschland
+49 (0) 5228 959 0
info@bevo.com
<http://www.bevo.com>