

**VDL Übergangsadapter PVC-U  
32/40 mm x 1/2"  
Klebemuffe/Klebestutzen x  
Außengewinde 16bar Grau Typ  
Achteckig (7002723)**



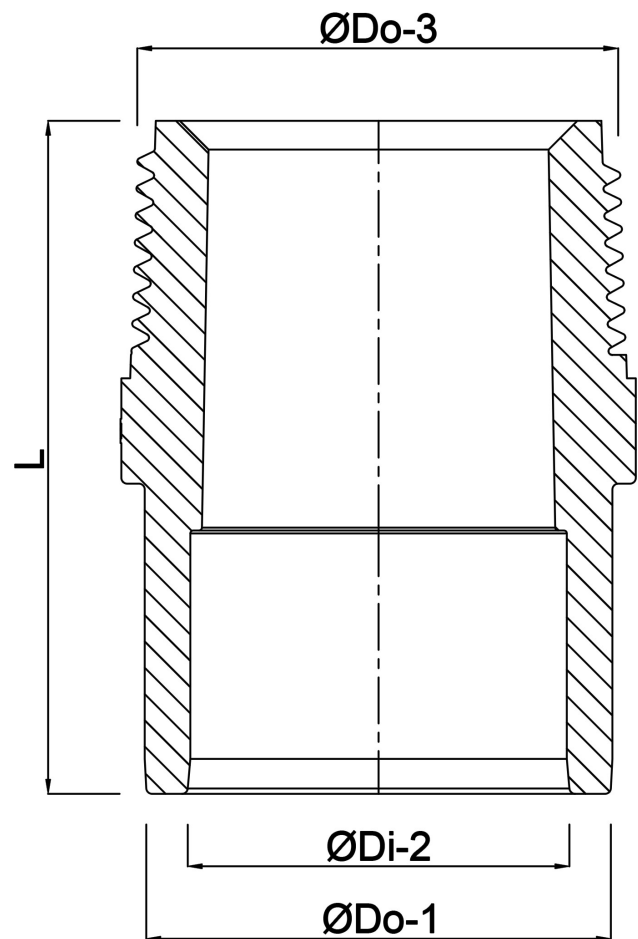
**VDL** Van de Lande

# TECHNISCHE DATEN

Farbe	Grau
Typ	Achteckig
Werkstoff	PVC-U
Arbeitsdruck	16 bar
Maß	32/40 mm x 1/2"
Anschluss	Klebemuffe/Klebestutzen x Außengewinde
Länge	49 mm
Schlüsselweite	46

# ABMESSUNGEN

F-2	16 mm
K-1	46 mm
L	49 mm
P-1	22 mm
ØDi-2	32 mm
ØDo-1	40 mm
ØDo-3	1/2 "



**Generiert am: 24.05.2026**

bevo Vertriebs GmbH  
Industriestraße 18  
32602 VLOTHO-EXTER  
Deutschland  
+49 (0) 5228 959 0  
[info@bevo.com](mailto:info@bevo.com)  
<http://www.bevo.com>