

**Profec Nr. 341 Verschraubung
Gusseisen Schwarz 1"
Innengewinde x
Außengewinde 25bar DVGW
Typ Konisch (1134105)**



TECHNISCHE DATEN

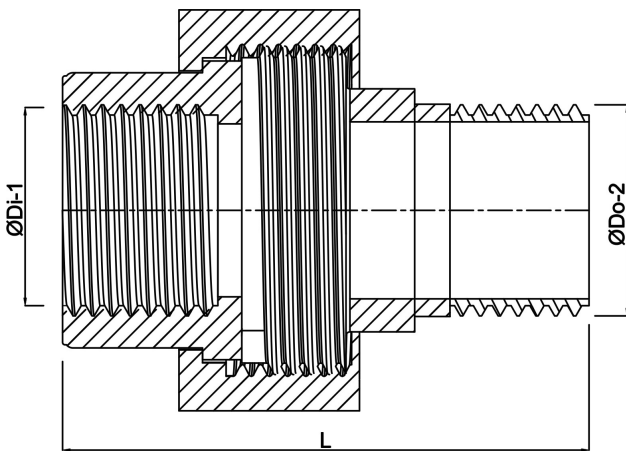
Typ	Konisch
Werkstoff	Gusseisen Schwarz
Zulassung	DVGW
Anschluss	Innengewinde x Außengewinde
Fitting Nr.	Nr. 341
Temperaturbereich	-20°C - 120°C
Arbeitsdruck	25 bar
Maß	1"
Außen ø	80 mm

ABMESSUNGEN

F-1	20 mm
F-2	18 mm
K-1	36 mm
K-2	36 mm
Kn	54 mm
L	80 mm

$\varnothing D_{i-1}$ 1 "

$\varnothing D_{o-2}$ 1 "



Generiert am: 24.05.2026

bevo Vertriebs GmbH
Industriestraße 18
32602 VLOTHO-EXTER
Deutschland
+49 (0) 5228 959 0
info@bevo.com
<http://www.bevo.com>