

Hayward Schwimmbadpumpe 63 mm Klebemuffe 7,8A 230VAC Schwarz Typ RS II VSTD 2PS (7021217)



 **HAYWARD**

TECHNISCHE DATEN

Farbe Schwarz

Typ RS II VSTD

Pumpengehäuse PP GF

Material Laufrad 1 Noryl

Material (Deckel) Polycarbonat

Material Dichtung Edelstahl 304

Anschluss Klebemuffe

Spannung 230VAC

Max. Temperatur 35 °C

Breite 234 mm

Gewicht 14.5 kg

Höhe 305 mm

Herz 50 Hz

Max. Poolvol. 100 m³

IP Wert IP55

Motor RPM 600-3000

Leistung 2 PS

Maß 63 mm

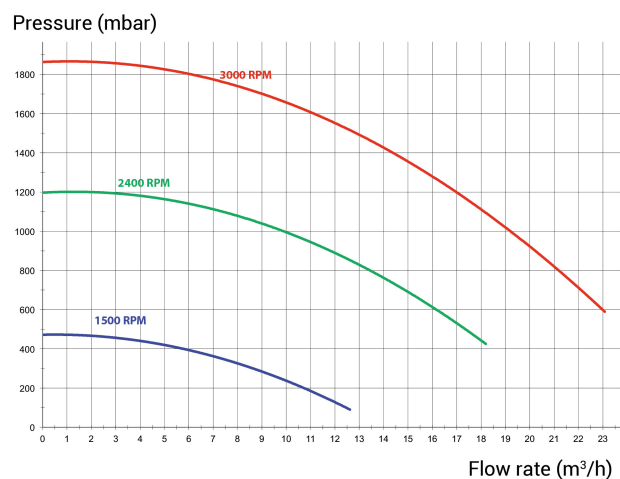
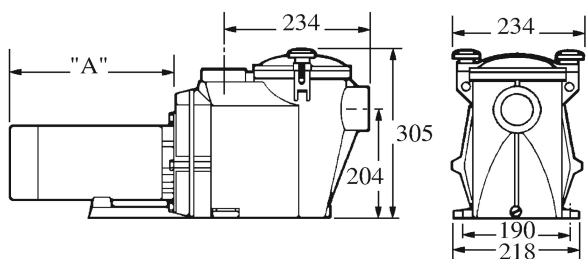
Leistung 1.4 kW

Ampere 7,8 A

Max Durchfluss 25 m³/h

ABMESSUNGEN

A 250 mm



PRODUKTINFORMATIONEN

Die RS II VSTD Pumpe bietet eine optimale Steuerung und eine erhebliche Energieersparnis für Pools aller Art und Größen. Eine Filtration ist 24 Stunden 7 Tage die Woche möglich und spart dadurch bis zu 75 % Stromkosten. Die Pumpe ist ausgestattet mit Heavy-Duty, hocheffizienten Deutschen Motoren für einer langen Lebensdauer.

Eigenschaften:

- Exklusiv für Bevo/Bosta

- Anschluß-Set mit 63 mm Klebemuffe
- Salzwasserbeständig bis 0,4 %
- Einfache, digitale Temperatursteuerung mit LCD-Anzeige
- 5 verschiedene Drehzahl- Tageseinstellungen möglich
- Programmierbare Skimmer-Funktion
- 4 digitale (potentialfreier Kontakt) Eingänge zum Anschluss externer Geräte
- Steuerung mit Timer Funktion

Generiert am: 25.05.2026

bevo Vertriebs GmbH
Industriestraße 18
32602 VLOTHO-EXTER
Deutschland
+49 (0) 5228 959 0
info@bevo.com
<http://www.bevo.com>