

**Profec Nr. 341 Verschraubung  
Messing 1/2" Innengewinde x  
Außengewinde 30bar Typ  
Konischdichtend (0710425)**



# TECHNISCHE DATEN

|                 |                             |
|-----------------|-----------------------------|
| Typ             | Konischdichtend             |
| Werkstoff       | Messing                     |
| Anschluss       | Innengewinde x Außengewinde |
| Fitting Nr.     | Nr. 341                     |
| Arbeitsdruck    | 30 bar                      |
| Max. Temp.      | 120 °C                      |
| Maß             | 1/2"                        |
| Länge           | 32 mm                       |
| Max. Temperatur | 120 °C                      |
| Außen ø         | 29,5 mm                     |

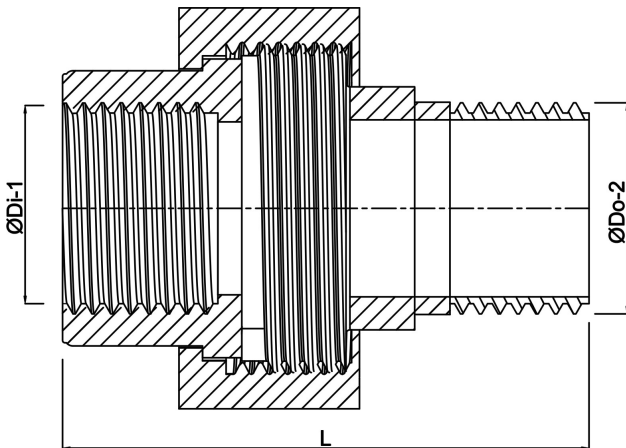
# ABMESSUNGEN

|     |       |
|-----|-------|
| F-1 | 18 mm |
| F-2 | 11 mm |
| K-1 | 25 mm |
| K-2 | 22 mm |
| Kn  | 37 mm |

L 53 mm

ØDi-1 1/2 "

ØDo-2 1/2 "



**Generiert am: 24.05.2026**

bevo Vertriebs GmbH  
Industriestraße 18  
32602 VLOTHO-EXTER  
Deutschland  
+49 (0) 5228 959 0  
[info@bevo.com](mailto:info@bevo.com)  
<http://www.bevo.com>