

**Foras Kreiselpumpe Gusseisen
DN50 x 50 mm x DN32 x 32 mm
DIN Flansch 10bar 9,4A
400/690VAC Blau Typ MN32
200 C (0920291)**



TECHNISCHE DATEN

Farbe Blau

Werkstoff Gusseisen

Material Laufrad 1 Gusseisen

Anschluss DIN Flansch

Spannung 400/690VAC

Max. Temperatur 90 °C

Minimale Mediumtemperatur
(kontinuierlich) -10 °C

Maximale
Umgebungstemperatur 40 °C

Minimale
Umgebungstemperatur 0 °C

Typ MN32 200 C

Leistung 5,5 PS

Max. Förderhöhe 41 M

Maß DN50 x 50 mm x DN32 x 32 mm

Gleitringdichtung Typ H

Länge 565 mm

Breite	268 mm
Gewicht	65.5 kg
Leistung	4 kW
Höhe	340 mm
Max Durchfluss	27 m ³ /h
BEP Kapazität	22
BEP Förderhöhe	32
Effizienz	53 %
Druck	32
Saug	50
Packungsgrösse L/B/H	602 x 263 x 395 mm

ABMESSUNGEN

Cb-1	160 mm
Cl-1	80 mm
Ct-1	180 mm
G-1	190 mm
H	340 mm
H	340 mm

L 565 mm

Mc 70 mm

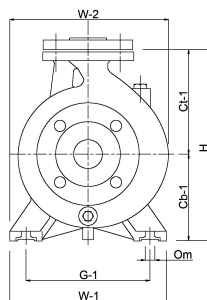
O 14 mm

W-1 240 mm

W-2 268 mm

ØDi-1 50 mm

ØDi-2 32 mm



920290
920293
920291
920301
920300
920304
920307
920309
920311
920314

PRODUKTINFORMATIONEN

Im Lieferumfang der Pumpen sind Gegenflansche mit Innengewinde enthalten.
Gleitringdichtung.
Maximale Wassertemperatur 90° C.

Generiert am: 08.05.2026

bevo Vertriebs GmbH
Industriestraße 18
32602 VLOTHO-EXTER
Deutschland

+49 (0) 5228 959 0
info@bevo.com
<http://www.bevo.com>