

**Profec Schlauchtülle mit O-
Ring Messing 1" x 20 mm
Außengewinde x Schlauchtülle
30bar (0411707)**



TECHNISCHE DATEN

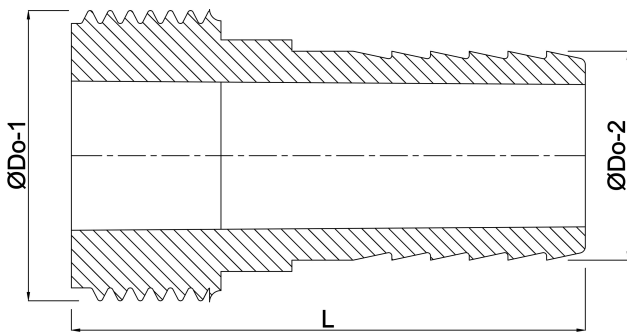
| | |
|-----------------|------------------------------|
| Werkstoff | Messing |
| Anschluss | Außengewinde x Schlauchtülle |
| Arbeitsdruck | 30 bar |
| Max. Temp. | 120 °C |
| Maß | 1" x 20 mm |
| Max. Temperatur | 120 °C |

ABMESSUNGEN

| | |
|-------|---------|
| Dq-2 | 17 mm |
| F-1 | 7.5 mm |
| L | 41.5 mm |
| Lq-2 | 20 mm |
| Nq-2 | 4 |
| P-1 | 20 mm |
| ØDi-1 | 26.2 mm |
| ØDi-2 | 15 mm |
| ØDo-1 | 1 " |

ØDo-2

20 mm



PRODUKTINFORMATIONEN

Speziell für Fußventile aus Messing.

Generiert am: 23.05.2026

bevo Vertriebs GmbH
Industriestraße 18
32602 VLOTHO-EXTER
Deutschland
+49 (0) 5228 959 0
info@bevo.com
<http://www.bevo.com>