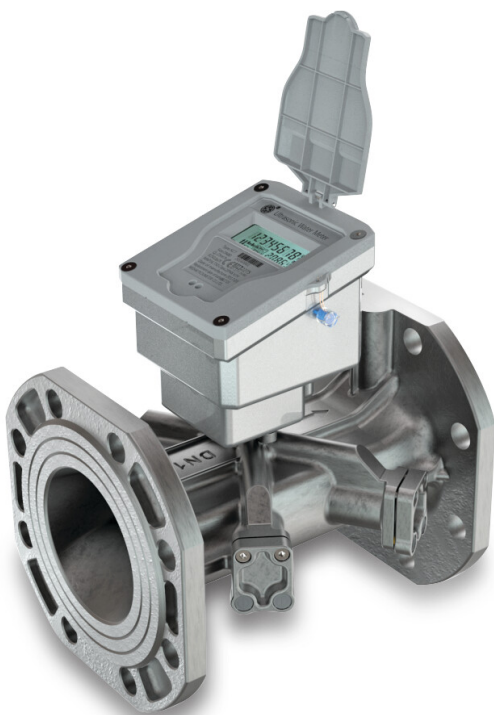


**Profec Ultraschall  
Wasserzähler Edelstahl 304  
DN80 DIN Flansch 16bar 3.6V  
Li-battery Grau CE/MID Typ  
Klasse 2 (7038811)**



# TECHNISCHE DATEN

Farbe Grau

Typ Klasse 2

Werkstoff Edelstahl 304

Zulassung CE/MID

Material Flansch Sphäroguss

Anschluss DIN Flansch

Pulse 10 ltr

MaximumReadingCapacity 99999999.99999

Verbindung 2-wire Mbus output

Min. temp. 0.1 °C

Spannung 3.6V Li-battery

Arbeitsdruck 16 bar

IP Wert IP68

Max. Temp. 50 °C

Maß DN80

Q1 ISO 4064 (2005) 0.1575 m<sup>3</sup>/St

Q3 ISO 4064 (2005) 63 m<sup>3</sup>/St

Q4 ISO 4064 (2005) 78.25 m<sup>3</sup>/St

Länge 225 mm

Breite 205 mm

## ABMESSUNGEN

Einbaumass 225

H 280 mm

## PRODUKTINFORMATIONEN

Ultraschall Wasserzähler mit 10 Jahren Batterielebensdauer, IP68 Klasse 2, PN16 und CE/MID-Zulassung sowie M-bus-Ausgang.

**Generiert am: 27.05.2026**

bevo Vertriebs GmbH  
Industriestraße 18  
32602 VLOTHO-EXTER  
Deutschland  
+49 (0) 5228 959 0  
[info@bevo.com](mailto:info@bevo.com)  
<http://www.bevo.com>