

**Profec Schlauchtülle mit O-
Ring Messing 1 1/2" x 40 mm
Außengewinde x Schlauchtülle
30bar (0411711)**



TECHNISCHE DATEN

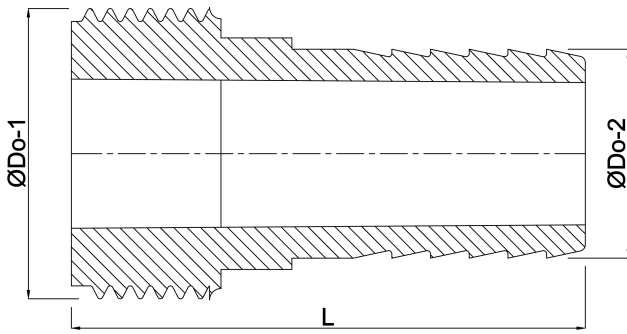
| | |
|-----------------|------------------------------|
| Werkstoff | Messing |
| Anschluss | Außengewinde x Schlauchtülle |
| Arbeitsdruck | 30 bar |
| Max. Temp. | 120 °C |
| Maß | 1 1/2" x 40 mm |
| Max. Temperatur | 120 °C |

ABMESSUNGEN

| | |
|-------|---------|
| Dq-2 | 35.5 mm |
| F-1 | 10 mm |
| L | 59 mm |
| Lq-2 | 25 mm |
| Nq-2 | 4 |
| P-1 | 25 mm |
| ØDi-1 | 40 mm |
| ØDi-2 | 33 mm |
| ØDo-1 | 1 1/2 " |

ØDo-2

40 mm



PRODUKTINFORMATIONEN

Speziell für Fußventile aus Messing.

Generiert am: 23.05.2026

bevo Vertriebs GmbH
Industriestraße 18
32602 VLOTHO-EXTER
Deutschland
+49 (0) 5228 959 0
info@bevo.com
<http://www.bevo.com>