

**Profec Nr. 340 Verschraubung  
Gusseisen Verzinkt 1 1/2"  
Innengewinde 25bar DVGW  
Typ Konisch (1034008)**



# TECHNISCHE DATEN

Typ Konisch

Werkstoff Gusseisen

Oberflächenbehandlung Verzinkt

Zulassung DVGW

Anschluss Innengewinde

Fitting Nr. Nr. 340

Temperaturbereich -20°C - 120°C

Arbeitsdruck 25 bar

Maß 1 1/2"

Länge 70 mm

# ABMESSUNGEN

F-1 24 mm

F-2 24 mm

K-1 52 mm

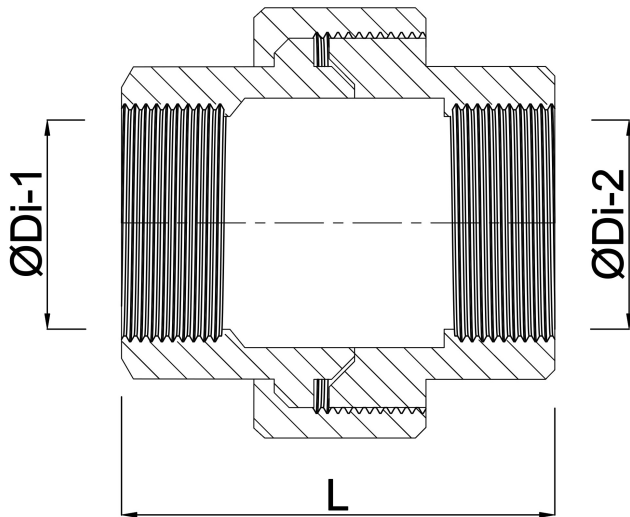
K-2 52 mm

Kn 75 mm

L 68 mm

ØDi-1 1 1/2 "

ØDi-2 1 1/2 "



## PRODUKTINFORMATIONEN

Konische Dichtung

**Generiert am: 24.05.2026**

bevo Vertriebs GmbH  
Industriestraße 18  
32602 VLOTHO-EXTER  
Deutschland  
+49 (0) 5228 959 0  
[info@bevo.com](mailto:info@bevo.com)  
<http://www.bevo.com>