

**VDL Übergangsadapter PVC-U  
25/32 mm x 1/2"  
Klebemuffe/Klebestutzen x  
Außengewinde 10bar Grau Typ  
gerades Gewinde (7018151)**



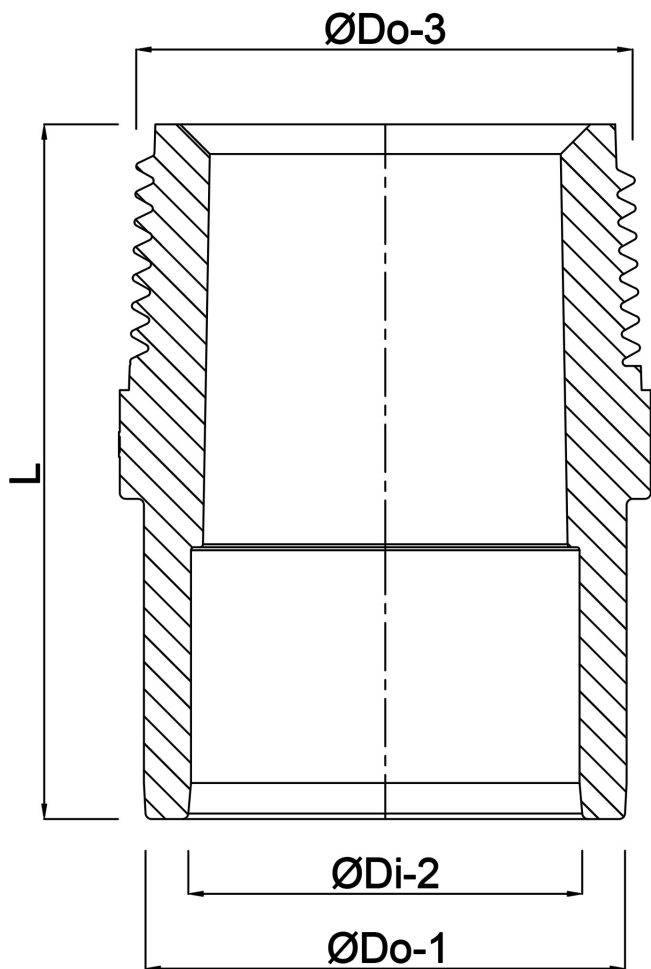
**V-L Van de Lande**

# TECHNISCHE DATEN

Farbe	Grau
Werkstoff	PVC-U
Arbeitsdruck	10 bar
Typ	gerades Gewinde
Maß	25/32 mm x 1/2"
Anschluss	Klebemuffe/Klebestutzen x Außengewinde
Länge	43 mm

# ABMESSUNGEN

L	43 mm
T	6 mm
ØDi-2	25 mm
ØDo-1	32 mm
F-2	18 mm
P-1	22 mm
ØDo-3	1/2 "



**Generiert am: 05.10.2025**

bevo Vertriebs GmbH  
Industriestraße 18  
32602 VLOTHO-EXTER  
Deutschland  
+49 (0) 5228 959 0  
[info@bevo.com](mailto:info@bevo.com)  
<http://www.bevo.com>