

Norsup Sandfilter Polyester glasfaserverstärkt 50 mm Klebemuffe 2,5bar Grau Typ SupraV3 600 SM (7035853)



TECHNISCHE DATEN

| | |
|---------------|------------------------------|
| Farbe | Grau |
| Werkstoff | Polyester glasfaserverstärkt |
| Anschluss | Klebemuffe |
| Arbeitsdruck | 2,5 bar |
| Max. Temp. | 50 °C |
| Typ | SupraV3 600 SM |
| Kapazität | 14 m ³ /h |
| Maß | 50 mm |
| Durchmesser | 600 mm |
| Gewicht | 23 kg |
| Sandmenge | 140 kg |
| Filterfläche | 0.28 m ² |
| Max. Poolvol. | 90 m ³ |

ABMESSUNGEN

| | |
|---|---------|
| A | 1010 mm |
| B | 125 mm |

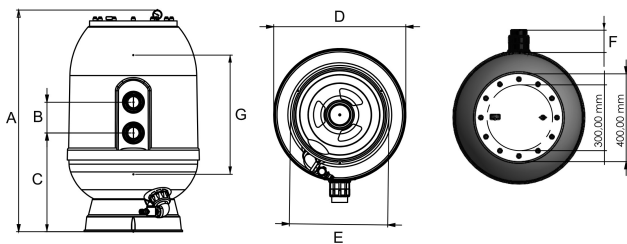
C 465 mm

D 620 mm

E 450 mm

F 90 mm

G 550 mm



PRODUKTINFORMATIONEN

Der Norsup Filter Typ Supra besteht aus robustem glasfaserverstärktem Polyester mit wetterfester Gelcoat-Beschichtung. Durch die 290mm breite Öffnung ist ein Sandwechsel problemlos möglich. Mit den zwölf Gewindebolzen lässt sich die Klarsichtabdeckung sicher mit dem Filterkörper verschrauben. Die Klarsichtabdeckung hilft zu erkennen, wie viel Schmutz sich im Filter befindet.

Merkmale:

- Exklusiv bei Bevo/Bosta
- Hochwertiges glasfaserverstärktes Polyester
- UV-beständig
- 290mm Öffnung für einfachen Sandwechsel
- Maximaler Arbeitsdruck bis zu 3 bar
- Praher 6-Wege-Ventil inklusive
- 10 Jahre Tankgarantie + 5 Jahre Ventilgarantie
- Zertifiziert nach DIN-EN 16713

Generiert am: 27.05.2026

bevo Vertriebs GmbH
Industriestraße 18
32602 VLOTHO-EXTER
Deutschland
+49 (0) 5228 959 0
info@bevo.com
<http://www.bevo.com>