

Losflansch PP/Stahl PP 32 mm
SDR11 16bar DN25 Schwarz
PN10/16 (7031729)



TECHNISCHE DATEN

Farbe Schwarz

Werkstoff PP/Stahl

Oberflächenbehandlung PP

Klasse SDR11

Arbeitsdruck 16 bar

Maß 32 mm

DN 25

Flansch PN10/16

Außen ø 115 mm

Gewicht 0.4 kg

Dicke 16 mm

Loch ø 14 mm

Löcher 4

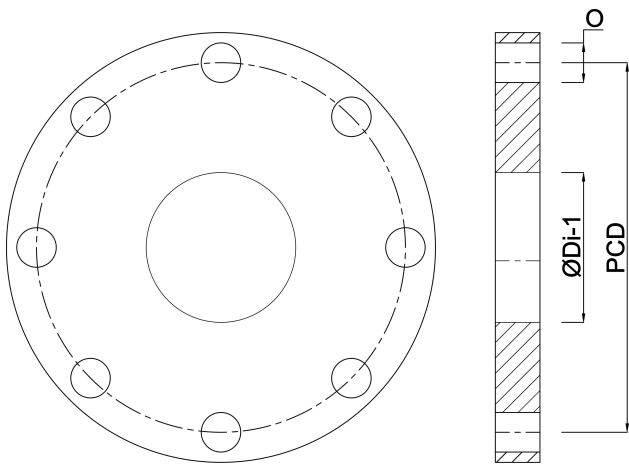
ABMESSUNGEN

O 14 mm

PCD 85 mm

ØDi-1

42 mm



Generiert am: 22.05.2026

bevo Vertriebs GmbH
Industriestraße 18
32602 VLOTHO-EXTER
Deutschland
+49 (0) 5228 959 0
info@bevo.com
<http://www.bevo.com>