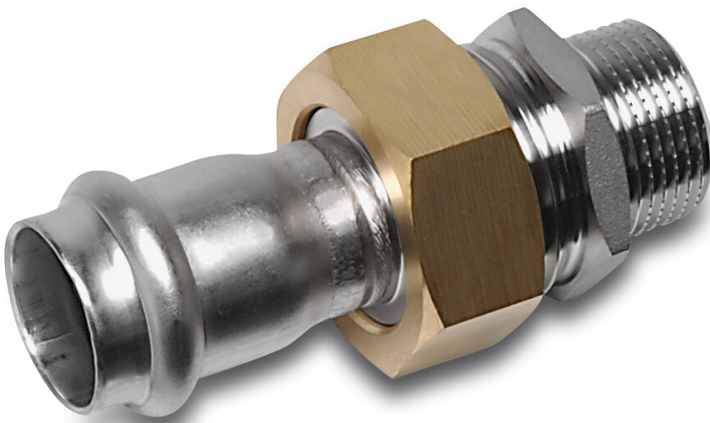


Bonfix Verschraubung
Edelstahl 316L 1/2" x 15 mm
Außengewinde x Pressmuffe
16bar DVGW/KIWA (0085073)



bonfix[®]
the fitting factory

TECHNISCHE DATEN

Werkstoff	Edelstahl 316L
Zulassung	DVGW/KIWA
Material Dichtung	EPDM
Anschluss	Außengewinde x Pressmuffe
Temperaturbereich	-20°C - 85°C
Arbeitsdruck	16 bar
Wandstärke	1,5 mm
Maß	1/2" x 15 mm

Generiert am: 22.05.2026

bevo Vertriebs GmbH
Industriestraße 18
32602 VLOTHO-EXTER
Deutschland
+49 (0) 5228 959 0
info@bevo.com
<http://www.bevo.com>