

**Profec Vorschweißflansch
Stahl DN25 x 33,7 mm DIN
Flansch x Stumpfschweißung
Schwarz PN16 (1180474)**



TECHNISCHE DATEN

Farbe Schwarz

Werkstoff Stahl

Anschluss DIN Flansch x Stumpfschweißung

DIN Norm DIN 2633

Flansch PN16

Maß DN25 x 33,7 mm

Außen ø 115 mm

Gewicht 1.14 kg

Höhe 38 mm

Dicke 16 mm

Lochkreis 85 mm

Loch ø 14 mm

Löcher 4

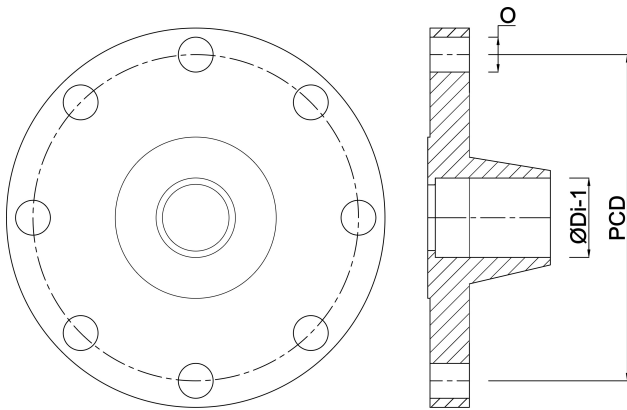
ABMESSUNGEN

O 14 mm

PCD 85 mm

ØDi-1

28.5 mm



Generiert am: 24.05.2026

bevo Vertriebs GmbH
Industriestraße 18
32602 VLOTHO-EXTER
Deutschland
+49 (0) 5228 959 0
info@bevo.com
<http://www.bevo.com>