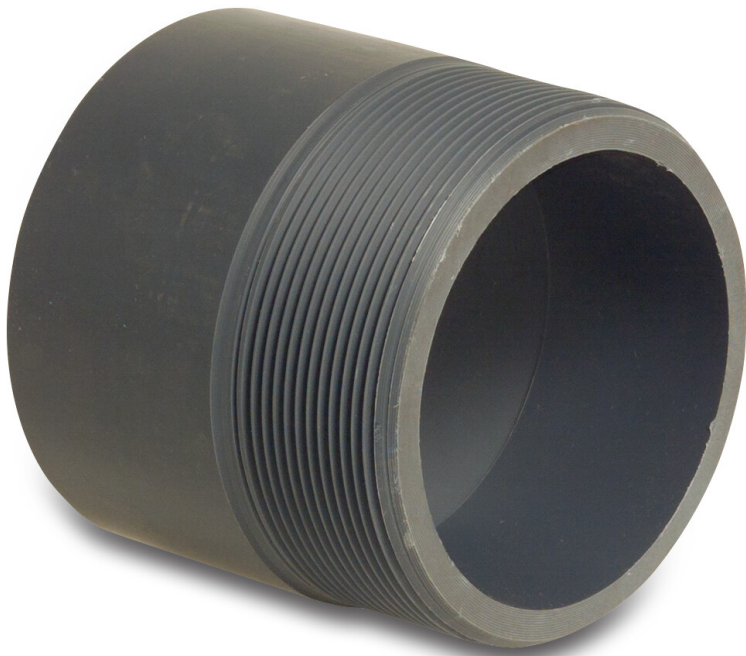


**VDL Übergangsnippel PVC-U
63/75 mm x 2 1/2"
Klebemuffe/Klebestutzen x
Außengewinde 10bar Grau Typ
aus Rohr hergestellt (0110416)**



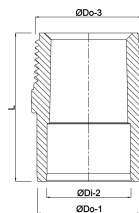
V-L Van de Lande

TECHNISCHE DATEN

Farbe	Grau
Typ	aus Rohr hergestellt
Werkstoff	PVC-U
Anschluss	Klebemuffe/Klebestutzen x Außengewinde
Arbeitsdruck	10 bar
Maß	63/75 mm x 2 1/2"

ABMESSUNGEN

L	31 mm
ØDi-2	63 mm
ØDo-1	75 mm
F-2	31 mm
P-1	38 mm
ØDo-3	2 1/2 "



bevo
bringing water to life

Generiert am: 01.10.2025

bevo Vertriebs GmbH
Industriestraße 18
32602 VLOTHO-EXTER
Deutschland
+49 (0) 5228 959 0
info@bevo.com
<http://www.bevo.com>