

**VDL Übergangsadapter PVC-U  
40/50 mm x 1 1/2"  
Klebemuffe/Klebestutzen x  
Außengewinde 10bar Grau Typ  
gerades Gewinde (7002748)**



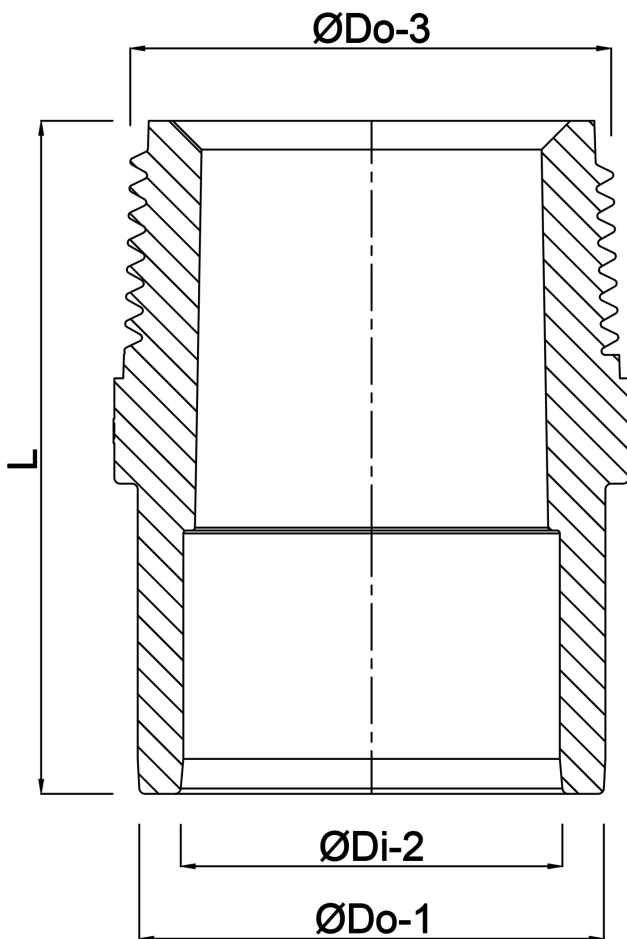
**V-L** Van de Lande

# TECHNISCHE DATEN

Farbe	Grau
Werkstoff	PVC-U
Arbeitsdruck	10 bar
Typ	gerades Gewinde
Maß	40/50 mm x 1 1/2"
Anschluss	Klebemuffe/Klebestutzen x Außengewinde
Länge	61 mm

# ABMESSUNGEN

F-2	23 mm
L	61 mm
P-1	28 mm
T	12 mm
ØDi-2	40 mm
ØDo-1	50 mm
ØDo-3	1 1/2 "



**Generiert am: 24.05.2026**

bevo Vertriebs GmbH  
Industriestraße 18  
32602 VLOTHO-EXTER  
Deutschland  
+49 (0) 5228 959 0  
[info@bevo.com](mailto:info@bevo.com)  
<http://www.bevo.com>