

# Gegenstromanlage PP 75 mm Klebemuffe 400VAC Typ STP- 4000 (0180567)



# TECHNISCHE DATEN

Werkstoff PP

Welle Edelstahl

Material Laufrad 1 PPO

Material Dichtung SiC-SiC

Anschluss Klebemuffe

Typ STP-4000

Leistung 5,5 PS

Maß 75 mm

Spannung 400VAC

Leistung 4.1 kW

Max Durchfluss 80 m<sup>3</sup>/h

IP Wert IP55

# ABMESSUNGEN

A 440 mm

B 156 mm

C 500 mm

D 75 mm

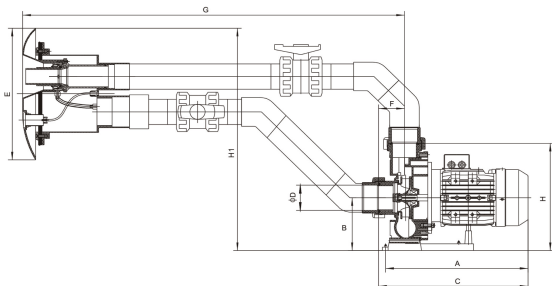
E 395 mm

F 77 mm

G 1110 mm

H 340 mm

h1 635 mm



## PRODUKTINFORMATIONEN

Diese Gegenstromanlage ist einfach zu installieren. Es ist möglich die Strahlstärke und Ansaugung von Luft an der Düse von 40 mm Durchmesser zu regulieren. Der Druckschalter, die Ausströhdüse und die Ansaugung sind an der Blende der Gegenstromanlage installiert.

Merkmale:

- Gegenstromdüse 40 mm (Regulierung Wasser-Luft)
- Frontabdeckung in attraktivem Design
- Elektropneumatischer Schalter mit Sicherheitselement
- Isolierung: Klasse F
- Motorwelle aus Edelstahl AISI 304.
- Motorgehäuse aus Aluminium L-2521.

**Generiert am: 24.05.2026**

bevo Vertriebs GmbH  
Industriestraße 18  
32602 VLOTHO-EXTER  
Deutschland  
+49 (0) 5228 959 0  
[info@bevo.com](mailto:info@bevo.com)  
<http://www.bevo.com>