

**Profec Flansch Stahl DN25 x  
33,7 mm DIN Flansch x  
Stumpfschweißung 10bar  
PN10 (1180232)**



# TECHNISCHE DATEN

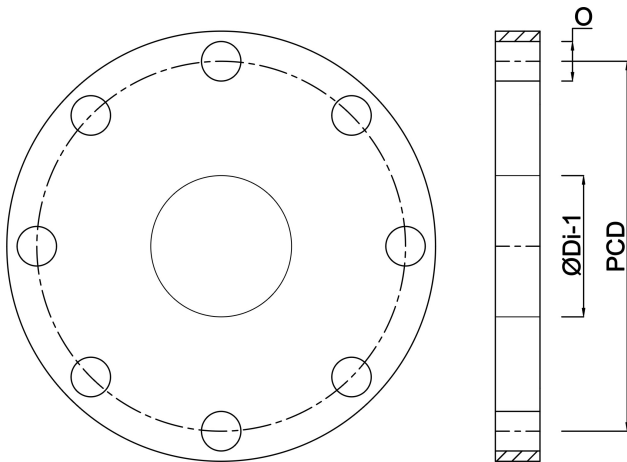
Werkstoff	Stahl
Anschluss	DIN Flansch x Stumpfschweißung
DIN Norm	DIN 2576
Flansch	PN10
Arbeitsdruck	10 bar
Maß	DN25 x 33,7 mm
Innen ø	34,4 mm
Außen ø	115 mm
Gewicht	1.11 kg
Dicke	16 mm
Lochkreis	85 mm
Loch ø	14 mm
Löcher	4

# ABMESSUNGEN

O	14 mm
PCD	85 mm

ØDi-1

34.1 mm



**Generiert am: 24.05.2026**

bevo Vertriebs GmbH  
Industriestraße 18  
32602 VLOTHO-EXTER  
Deutschland  
+49 (0) 5228 959 0  
[info@bevo.com](mailto:info@bevo.com)  
<http://www.bevo.com>