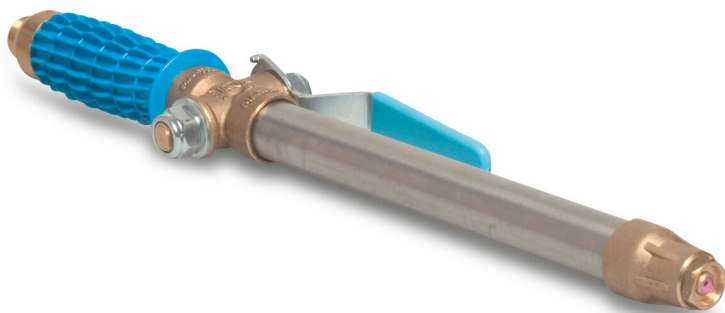


MZ Spritzlanze
Messing/Edelstahl 1/2"
Außengewinde 40bar 40cm
Blau Typ 322 (0451712)



TECHNISCHE DATEN

Farbe Blau

Typ 322

Werkstoff Messing/Edelstahl

Anschluss Außengewinde

Arbeitsdruck 40 bar

Maß 1/2"

Länge 40 cm

PRODUKTINFORMATIONEN

Regelbar mittels Kugelhahn mit Griff

Generiert am: 23.05.2026

bevo Vertriebs GmbH
Industriestraße 18
32602 VLOTHO-EXTER
Deutschland
+49 (0) 5228 959 0
info@bevo.com
<http://www.bevo.com>