

**Profec Nr. 340 Verschraubung
Gusseisen Verzinkt 2 1/2"
Innengewinde 25bar DVGW
Typ Konisch (1034010)**



TECHNISCHE DATEN

Typ Konisch

Werkstoff Gusseisen

Oberflächenbehandlung Verzinkt

Zulassung DVGW

Anschluss Innengewinde

Fitting Nr. Nr. 340

Temperaturbereich -20°C - 120°C

Arbeitsdruck 25 bar

Maß 2 1/2"

Länge 85 mm

ABMESSUNGEN

F-1 25 mm

F-2 25 mm

K-1 84 mm

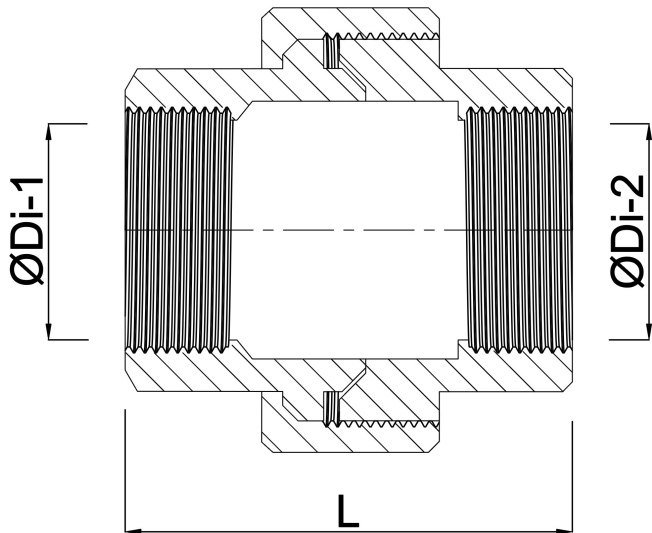
K-2 84 mm

Kn 109 mm

L 86 mm

ØDi-1 2 1/2 "

ØDi-2 2 1/2 "



PRODUKTINFORMATIONEN

Konische Dichtung

Generiert am: 14.03.2026

bevo Vertriebs GmbH
Industriestraße 18
32602 VLOTHO-EXTER
Deutschland
+49 (0) 5228 959 0
info@bevo.com
<http://www.bevo.com>