

**VDL Übergangsadapter PVC-U  
25/32 mm x 3/4"  
Klebemuffe/Klebestutzen x  
Außengewinde 10bar Grau Typ  
gerades Gewinde (7014416)**



**V-L** Van de Lande

# TECHNISCHE DATEN

Farbe Grau

Werkstoff PVC-U

Arbeitsdruck 10 bar

Typ gerades Gewinde

Maß 25/32 mm x 3/4"

Anschluss Klebemuffe/Klebestutzen x Außengewinde

Länge 43 mm

# ABMESSUNGEN

F-2 17 mm

L 43 mm

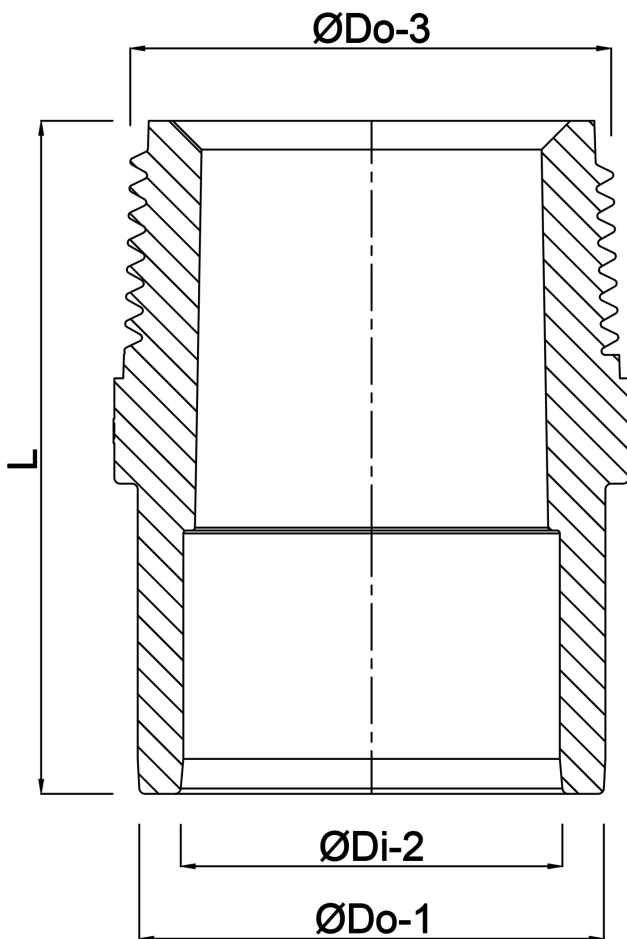
P-1 22 mm

T 6 mm

ØDi-2 25 mm

ØDo-1 32 mm

ØDo-3 3/4 "



**Generiert am: 24.05.2026**

bevo Vertriebs GmbH  
Industriestraße 18  
32602 VLOTHO-EXTER  
Deutschland  
+49 (0) 5228 959 0  
[info@bevo.com](mailto:info@bevo.com)  
<http://www.bevo.com>