

**Profec Vorschweißflansch
Stahl DN32 x 42,4 mm DIN
Flansch x Stumpfschweißung
Schwarz PN16 (1180476)**



TECHNISCHE DATEN

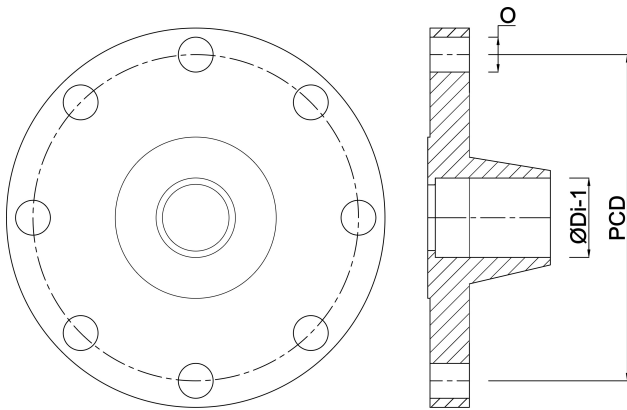
Farbe	Schwarz
Werkstoff	Stahl
Anschluss	DIN Flansch x Stumpfschweißung
DIN Norm	DIN 2633
Flansch	PN16
Maß	DN32 x 42,4 mm
Außen ø	140 mm
Gewicht	1.65 kg
Höhe	40 mm
Dicke	16 mm
Lochkreis	100 mm
Loch ø	18 mm
Löcher	4

ABMESSUNGEN

O	18 mm
PCD	100 mm

ØDi-1

37.2 mm



Generiert am: 24.05.2026

bevo Vertriebs GmbH
Industriestraße 18
32602 VLOTHO-EXTER
Deutschland
+49 (0) 5228 959 0
info@bevo.com
<http://www.bevo.com>