

**Profec Nr. 340 Verschraubung
Gusseisen Schwarz 2"
Innengewinde 25bar DVGW
Typ Konisch (1134009)**



TECHNISCHE DATEN

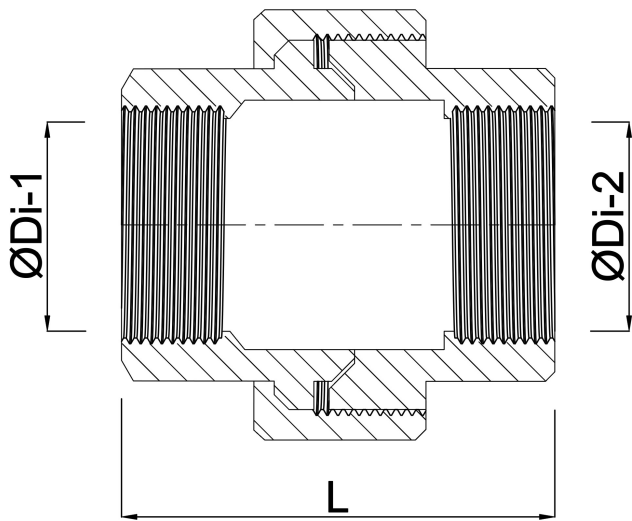
Typ	Konisch
Werkstoff	Gusseisen Schwarz
Zulassung	DVGW
Anschluss	Innengewinde
Fitting Nr.	Nr. 340
Temperaturbereich	-20°C - 120°C
Arbeitsdruck	25 bar
Maß	2"
Länge	78 mm

ABMESSUNGEN

F-1	23 mm
F-2	23 mm
K-1	65 mm
K-2	65 mm
Kn	86 mm
L	76 mm

ØDi-1 2"

ØDi-2 2"



Generiert am: 24.05.2026

bevo Vertriebs GmbH
Industriestraße 18
32602 VLOTHO-EXTER
Deutschland
+49 (0) 5228 959 0
info@bevo.com
<http://www.bevo.com>