

**Profec Nr. 340 Verschraubung
Gusseisen Verzinkt 2"
Innengewinde 25bar DVGW
Typ Konisch (1034009)**



TECHNISCHE DATEN

Typ Konisch

Werkstoff Gusseisen

Oberflächenbehandlung Verzinkt

Zulassung DVGW

Anschluss Innengewinde

Fitting Nr. Nr. 340

Temperaturbereich -20°C - 120°C

Arbeitsdruck 25 bar

Maß 2"

Länge 78 mm

ABMESSUNGEN

F-1 23 mm

F-2 23 mm

K-1 65 mm

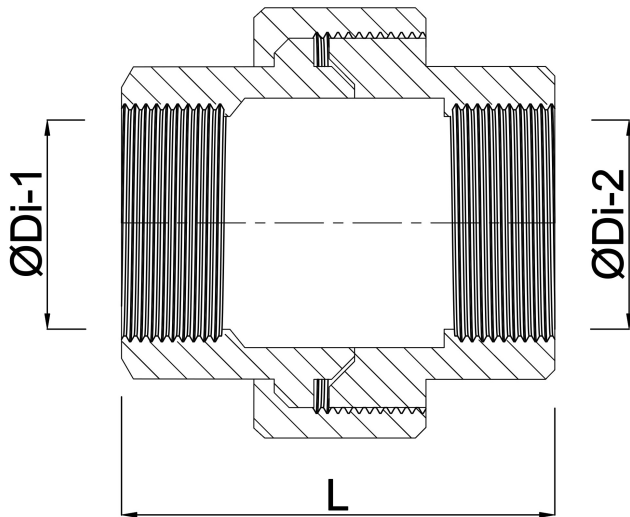
K-2 65 mm

Kn 86 mm

L 76 mm

ØDi-1 2 "

ØDi-2 2 "



PRODUKTINFORMATIONEN

Konische Dichtung

Generiert am: 24.05.2026

bevo Vertriebs GmbH
Industriestraße 18
32602 VLOTHO-EXTER
Deutschland
+49 (0) 5228 959 0
info@bevo.com
<http://www.bevo.com>