

**VDL Übergangsadapter PVC-U  
32/40 mm x 1"  
Klebemuffe/Klebestutzen x  
Außengewinde 10bar Grau Typ  
gerades Gewinde (7002746)**



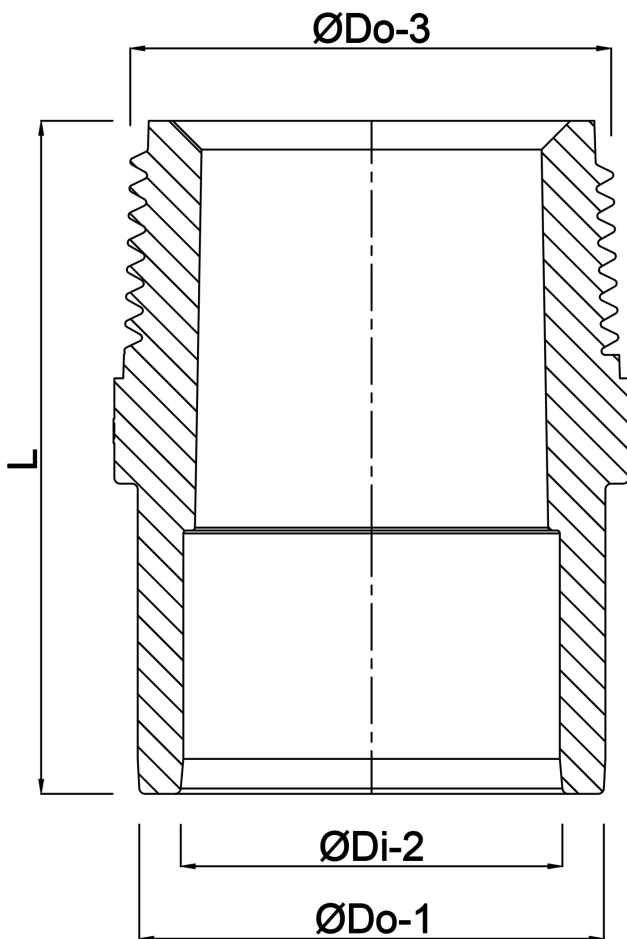
**V-L** Van de Lande

# TECHNISCHE DATEN

|              |  |
|--------------|--|
| Farbe        | Grau                                   |
| Werkstoff    | PVC-U                                  |
| Arbeitsdruck | 10 bar                                 |
| Typ          | gerades Gewinde                        |
| Maß          | 32/40 mm x 1"                          |
| Anschluss    | Klebemuffe/Klebestutzen x Außengewinde |
| Länge        | 45 mm                                  |

# ABMESSUNGEN

|       |       |
|-------|-------|
| F-2   | 17 mm |
| L     | 45 mm |
| P-1   | 23 mm |
| T     | 5 mm  |
| ØDi-2 | 32 mm |
| ØDo-1 | 40 mm |
| ØDo-3 | 1 "   |



**Generiert am: 24.05.2026**

bevo Vertriebs GmbH  
Industriestraße 18  
32602 VLOTHO-EXTER  
Deutschland  
+49 (0) 5228 959 0  
[info@bevo.com](mailto:info@bevo.com)  
<http://www.bevo.com>