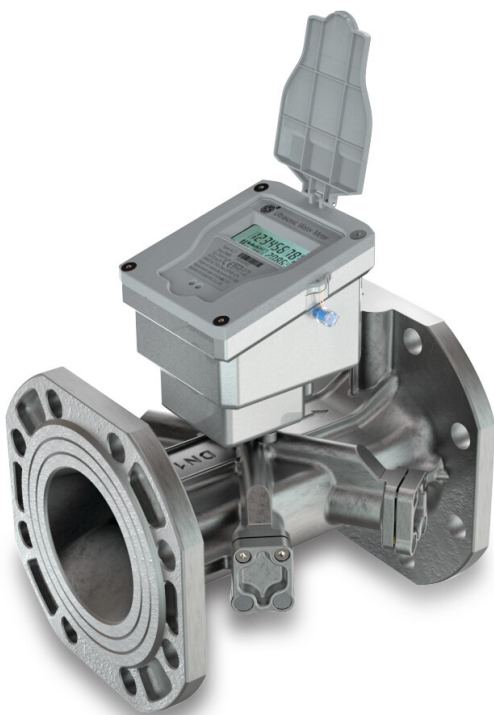


**Profec Ultraschall
Wasserzähler Edelstahl 304
DN50 DIN Flansch 16bar 3.6V
Li-battery Grau CE/MID Typ
Klasse 2 (7038809)**



TECHNISCHE DATEN

| | |
|------------------------|---------------------------|
| Farbe | Grau |
| Typ | Klasse 2 |
| Werkstoff | Edelstahl 304 |
| Zulassung | CE/MID |
| Material Flansch | Sphäroguss |
| Anschluss | DIN Flansch |
| Pulse | 10 ltr |
| MaximumReadingCapacity | 99999999.99999 |
| Verbindung | 2-wire Mbus output |
| Min. temp. | 0.1 °C |
| Spannung | 3.6V Li-battery |
| Arbeitsdruck | 16 bar |
| IP Wert | IP68 |
| Max. Temp. | 50 °C |
| Maß | DN50 |
| Q1 ISO 4064 (2005) | 0.0625 m ³ /St |
| Q3 ISO 4064 (2005) | 25 m ³ /St |

Q4 ISO 4064 (2005)

31.25 m³/St

Länge

200 mm

Breite

172 mm

ABMESSUNGEN

H

240 mm

Einbaumass

200

PRODUKTINFORMATIONEN

Ultraschall Wasserzähler mit 10 Jahren Batterielebensdauer, IP68 Klasse 2, PN16 und CE/MID-Zulassung sowie M-bus-Ausgang.

Generiert am: 27.11.2025

bevo Vertriebs GmbH
Industriestraße 18
32602 VLOTHO-EXTER
Deutschland
+49 (0) 5228 959 0
info@bevo.com
<http://www.bevo.com>