

**Profec Flansch Stahl DN32 x
42,4 mm DIN Flansch x
Stumpfschweißung 10bar
PN10 (1180233)**



TECHNISCHE DATEN

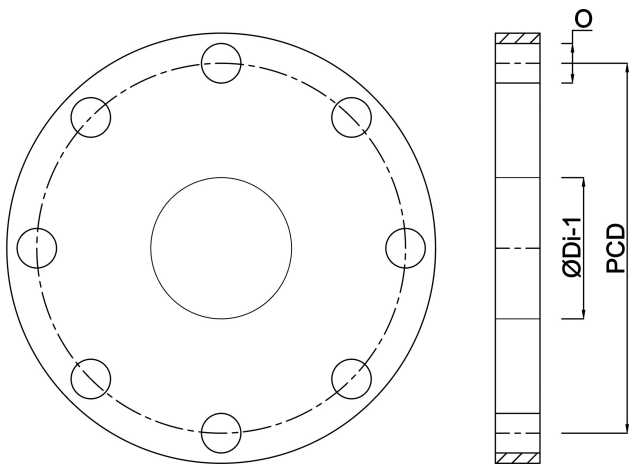
Werkstoff	Stahl
Anschluss	DIN Flansch x Stumpfschweißung
DIN Norm	DIN 2576
Flansch	PN10
Arbeitsdruck	10 bar
Maß	DN32 x 42,4 mm
Innen ø	43,1 mm
Außen ø	140 mm
Gewicht	1.62 kg
Dicke	16 mm
Lochkreis	100 mm
Loch ø	18 mm
Löcher	4

ABMESSUNGEN

O	18 mm
PCD	100 mm

ØDi-1

43.1 mm



Generiert am: 24.05.2026

bevo Vertriebs GmbH
Industriestraße 18
32602 VLOTHO-EXTER
Deutschland
+49 (0) 5228 959 0
info@bevo.com
<http://www.bevo.com>