

**Flansch Edelstahl 316 DN50 x  
60,3 mm DIN Flansch x  
Stumpfschweißung 10bar  
DN50 PN10/16 (0080635)**



# TECHNISCHE DATEN

Werkstoff	Edelstahl 316
Anschluss	DIN Flansch x Stumpfschweißung
DIN Norm	DIN 2576
Arbeitsdruck	10 bar
Maß	DN50 x 60,3 mm
DN	50
Innen ø	61,5 mm
Flansch	PN10/16
Durchmesser	60,3 mm
Außen ø	165 mm
Gewicht	2.5 kg
Dicke	20 mm
Loch Ø	18 mm
Löcher	4

# ABMESSUNGEN

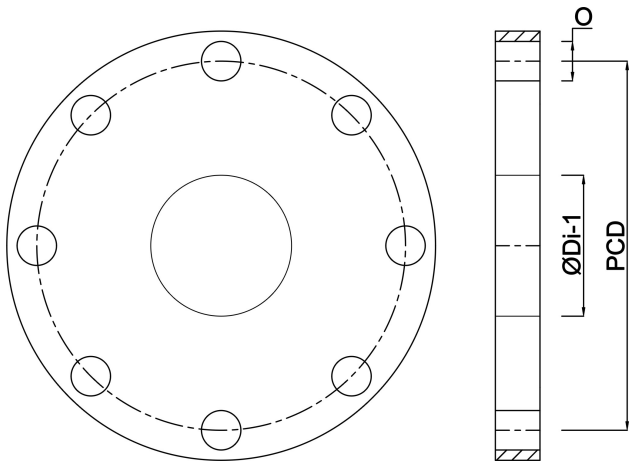
O	18 mm
---	-------

PCD

125 mm

ØDi-1

61.5 mm



**Generiert am: 22.05.2026**

bevo Vertriebs GmbH  
Industriestraße 18  
32602 VLOTHO-EXTER  
Deutschland  
+49 (0) 5228 959 0  
[info@bevo.com](mailto:info@bevo.com)  
<http://www.bevo.com>