

**Profec Nr. 340 Verschraubung  
Gusseisen Schwarz 1 1/4"  
Innengewinde 25bar DVGW  
Typ Konisch (1134007)**



# TECHNISCHE DATEN

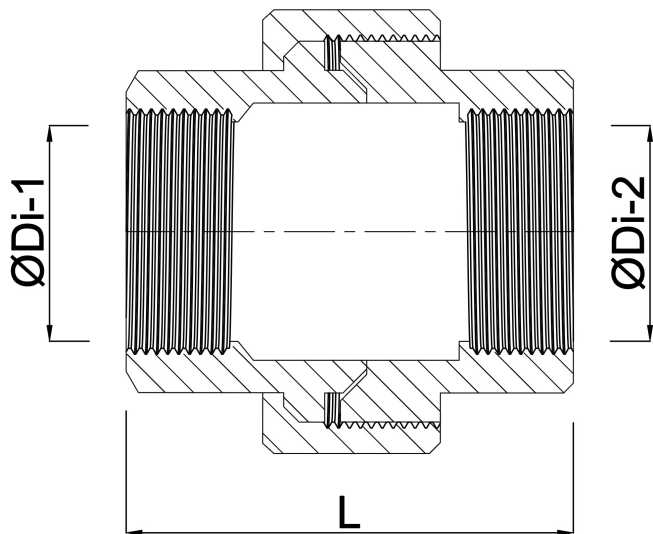
Typ	Konisch
Werkstoff	Gusseisen Schwarz
Zulassung	DVGW
Anschluss	Innengewinde
Fitting Nr.	Nr. 340
Temperaturbereich	-20°C - 120°C
Arbeitsdruck	25 bar
Maß	1 1/4"
Länge	65 mm

# ABMESSUNGEN

F-1	20 mm
F-2	20 mm
K-1	45 mm
K-2	45 mm
Kn	67 mm
L	65 mm

ØDi-1 1 1/4 "

ØDi-2 1 1/4 "



**Generiert am: 14.03.2026**

bevo Vertriebs GmbH  
Industriestraße 18  
32602 VLOTHO-EXTER  
Deutschland  
+49 (0) 5228 959 0  
[info@bevo.com](mailto:info@bevo.com)  
<http://www.bevo.com>