

**VDL Übergangsadapter PVC-U
40/50 mm x 1 1/4"
Klebemuffe/Klebestutzen x
Außengewinde 10bar Grau Typ
gerades Gewinde (7018153)**



V-L Van de Lande

TECHNISCHE DATEN

Farbe Grau

Werkstoff PVC-U

Arbeitsdruck 10 bar

Typ gerades Gewinde

Maß 40/50 mm x 1 1/4"

Anschluss Klebemuffe/Klebestutzen x Außengewinde

Länge 60 mm

ABMESSUNGEN

F-2 23 mm

L 60 mm

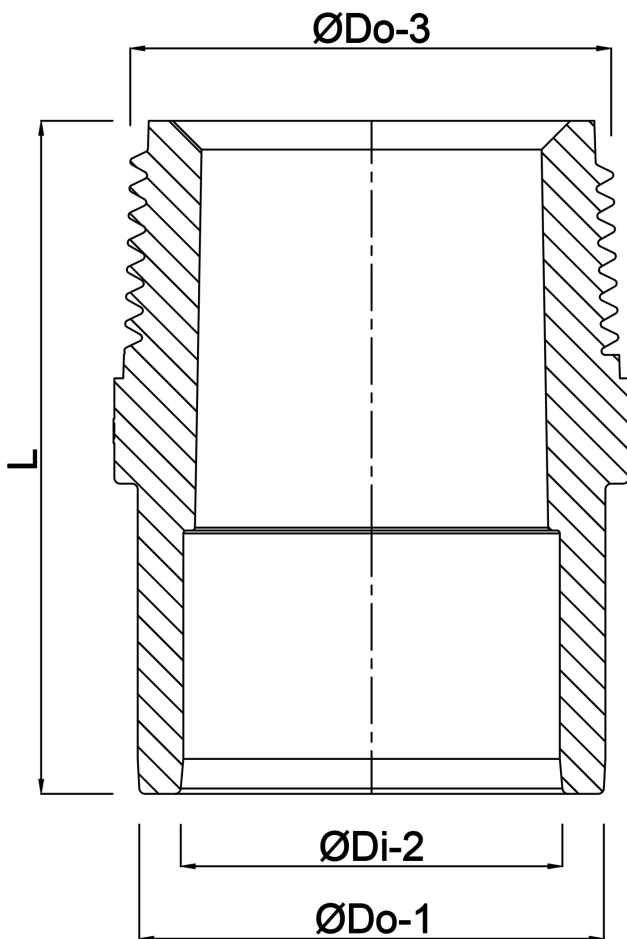
P-1 28 mm

T 11 mm

ØDi-2 40 mm

ØDo-1 50 mm

ØDo-3 1 1/4 "



Generiert am: 24.05.2026

bevo Vertriebs GmbH
Industriestraße 18
32602 VLOTHO-EXTER
Deutschland
+49 (0) 5228 959 0
info@bevo.com
<http://www.bevo.com>