

**Profec Nr. 340 Verschraubung
Gusseisen Schwarz 1"
Innengewinde 25bar DVGW
Typ Konisch (1134006)**



TECHNISCHE DATEN

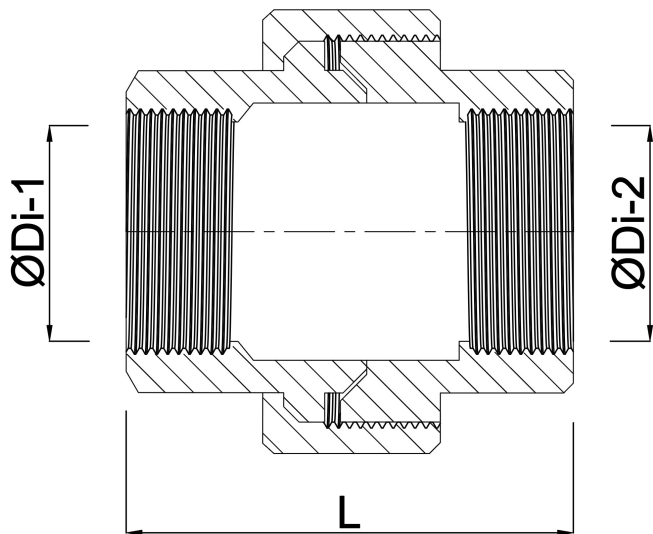
Typ	Konisch
Werkstoff	Gusseisen Schwarz
Zulassung	DVGW
Anschluss	Innengewinde
Fitting Nr.	Nr. 340
Temperaturbereich	-20°C - 120°C
Arbeitsdruck	25 bar
Maß	1"
Länge	58 mm

ABMESSUNGEN

F-1	20 mm
F-2	20 mm
K-1	37 mm
K-2	37 mm
Kn	54 mm
L	57 mm

ØDi-1 1 "

ØDi-2 1 "



Generiert am: 14.03.2026

bevo Vertriebs GmbH
Industriestraße 18
32602 VLOTHO-EXTER
Deutschland
+49 (0) 5228 959 0
info@bevo.com
<http://www.bevo.com>