

**Kreiselpumpe Gusseisen 1"**  
**Innengewinde 3,2A 230VAC**  
**Blau Typ Jet 100 A (7031126)**



# TECHNISCHE DATEN

Farbe Blau

Typ Jet 100 A

Werkstoff Gusseisen

Pumpengehäuse Gusseisen

Material Laufrad 1 Noryl

Max. Förderhöhe 50 M

Anschluss Innengewinde

Spannung 230VAC

Max. Temperatur 40 °C

Leistung 1.1 kW

Ampere 3,2 A

Max Durchfluss 3.6 m<sup>3</sup>/h

Druck 1 "

Maximale  
Umgebungstemperatur 40 °C

Saug 1 "

Maß 1"

BEP Kapazität 2.4

BEP Förderhöhe 30

PORlh 0.55

PORhh 50

PORlq 0.3

PORhq 3.6

## ABMESSUNGEN

Cb-1 147 mm

Cl-1 90 mm

G-1 135 mm

H 200 mm

H 200 mm

L 390 mm

L 375 mm

Mr 220 mm

O 10 mm

W 180 mm

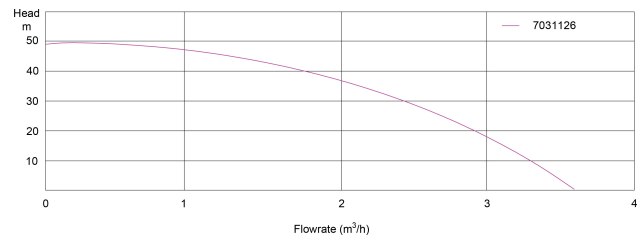
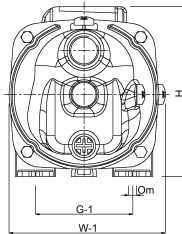
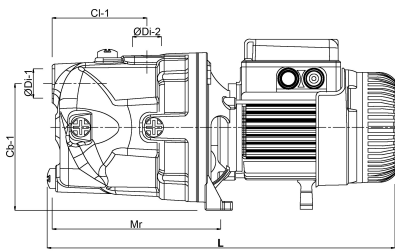
W-1 180 mm

ØDi-1

1 "

ØDi-2

1 "



# PRODUKTINFORMATIONEN

Geliefert mit 1,5 m Kabel und DIN-Stecker

**Generiert am: 26.05.2026**

bevo Vertriebs GmbH  
Industriestraße 18  
32602 VLOTHO-EXTER  
Deutschland  
+49 (0) 5228 959 0  
[info@bevo.com](mailto:info@bevo.com)  
<http://www.bevo.com>