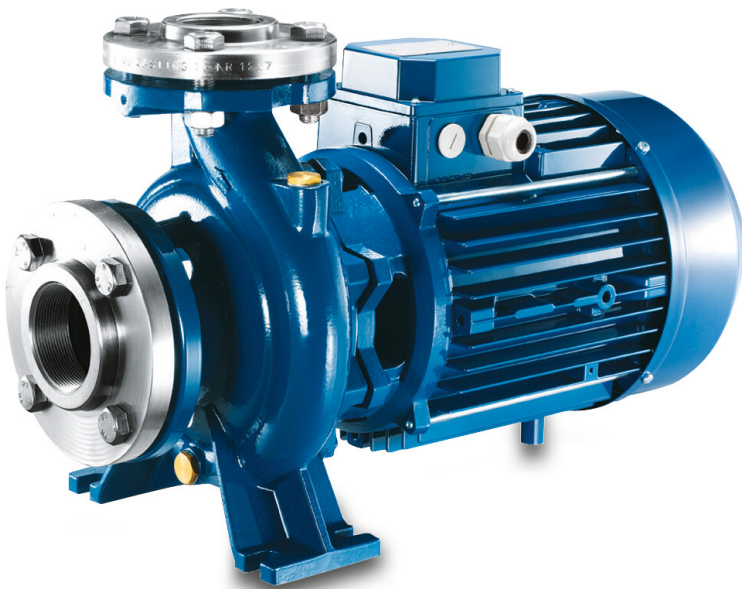


**Foras Kreiselpumpe Gusseisen
DN65 x 65 mm x DN40 x 40 mm
DIN Flansch 10bar 24,2A
400/690VAC Blau Typ MN40
250 B (0920307)**



TECHNISCHE DATEN

Farbe	Blau
-------	------

Werkstoff	Gusseisen
-----------	-----------

Material Laufrad 1	Gusseisen
--------------------	-----------

Anschluss	DIN Flansch
-----------	-------------

Spannung	400/690VAC
----------	------------

Max. Temperatur	90 °C
-----------------	-------

Minimale Mediumtemperatur (kontinuierlich)	-10 °C
---	--------

Maximale Umgebungstemperatur	40 °C
---------------------------------	-------

Arbeitsdruck	10 bar
--------------	--------

Minimale Umgebungstemperatur	0 °C
---------------------------------	------

Typ	MN40 250 B
-----	------------

Leistung	15 PS
----------	-------

Maß	DN65 x 65 mm x DN40 x 40 mm
-----	-----------------------------

Gleitringdichtung	Typ H
-------------------	-------

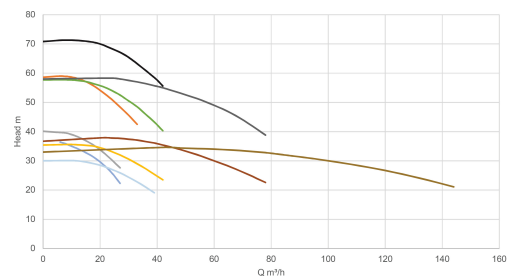
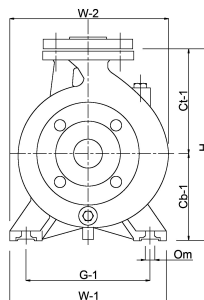
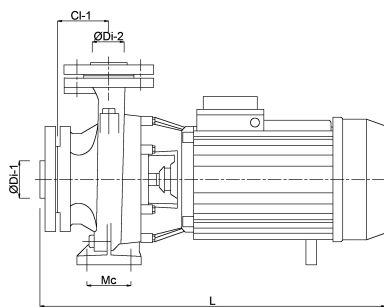
Länge	630 mm
-------	--------

Breite	322 mm
Gewicht	105 kg
Leistung	11 kW
Förderhöhe	75,5
Höhe	405 mm
Max Durchfluss	42 m ³ /h
BEP Kapazität	31
BEP Förderhöhe	65
Effizienz	48 %
Druck	40
Saug	65
Packungsgrösse L/B/H	666 x 346 x 471 mm

ABMESSUNGEN

H	405 mm
L	630 mm
W-1	320 mm
ØDi-1	65 mm
ØDi-2	40 mm

O	14 mm
Cb-1	180 mm
Ct-1	225 mm
G-1	250 mm
Cl-1	100 mm
W-2	322 mm
Mc	95 mm
H	405 mm



920290
 920293
 920291
 920301
 920300
 920304
 920307
 920309
 920311
 920314

PRODUKTINFORMATIONEN

Im Lieferumfang der Pumpen sind Gegenflansche mit Innengewinde enthalten.
 Gleitringdichtung.
 Maximale Wassertemperatur 90° C.

Generiert am: 11.12.2025

bevo Vertriebs GmbH
Industriestraße 18
32602 VLOTHO-EXTER
Deutschland
+49 (0) 5228 959 0
info@bevo.com
<http://www.bevo.com>