

**Profec Vorschweißflansch  
Stahl DN200 x 219,1 mm DIN  
Flansch x Stumpfschweißung  
Schwarz PN16 (1180489)**



# TECHNISCHE DATEN

Farbe	Schwarz
-------	---------

Werkstoff	Stahl
-----------	-------

Anschluss	DIN Flansch x Stumpfschweißung
-----------	--------------------------------

DIN Norm	DIN 2633
----------	----------

Flansch	PN16
---------	------

Maß	DN200 x 219,1 mm
-----	------------------

Außen ø	340 mm
---------	--------

Gewicht	10.85 kg
---------	----------

Höhe	62 mm
------	-------

Dicke	24 mm
-------	-------

Lochkreis	295 mm
-----------	--------

Loch ø	22 mm
--------	-------

Löcher	12
--------	----

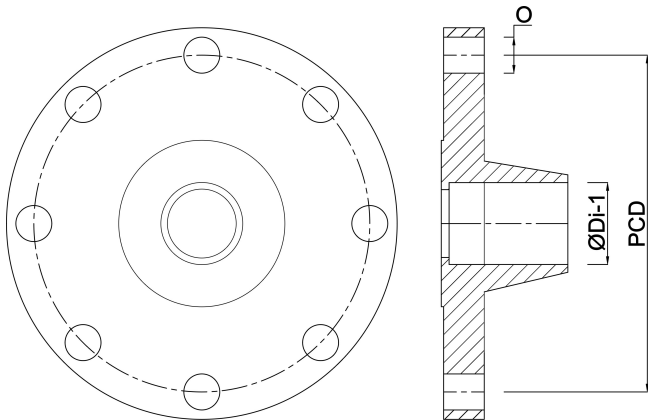
# ABMESSUNGEN

ØDi-1	207.3 mm
-------	----------

PCD	295 mm
-----	--------

O

22 mm



**Generiert am: 05.10.2025**

bevo Vertriebs GmbH  
Industriestraße 18  
32602 VLOTHO-EXTER  
Deutschland  
+49 (0) 5228 959 0  
[info@bevo.com](mailto:info@bevo.com)  
<http://www.bevo.com>