

**Profec Nr. 340 Verschraubung
Gusseisen Verzinkt 1"
Innengewinde 25bar DVGW
Typ Konisch (1034006)**



TECHNISCHE DATEN

Typ Konisch

Werkstoff Gusseisen

Oberflächenbehandlung Verzinkt

Zulassung DVGW

Anschluss Innengewinde

Fitting Nr. Nr. 340

Temperaturbereich -20°C - 120°C

Arbeitsdruck 25 bar

Maß 1"

Länge 58 mm

ABMESSUNGEN

F-1 20 mm

F-2 20 mm

K-1 37 mm

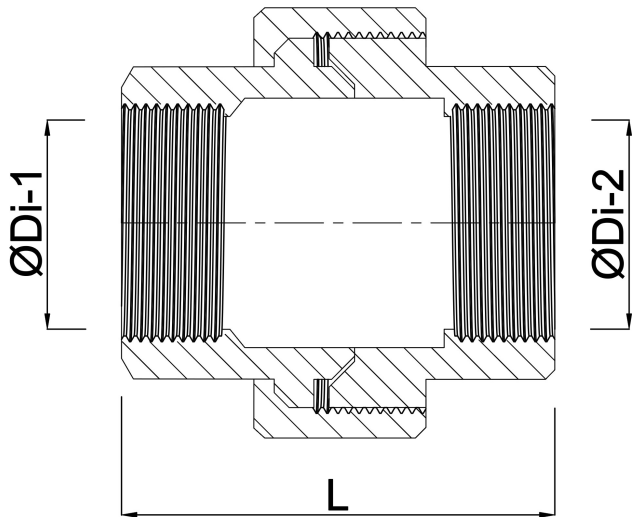
K-2 37 mm

Kn 54 mm

L 57 mm

ØDi-1 1 "

ØDi-2 1 "



PRODUKTINFORMATIONEN

Konische Dichtung

Generiert am: 24.05.2026

bevo Vertriebs GmbH
Industriestraße 18
32602 VLOTHO-EXTER
Deutschland
+49 (0) 5228 959 0
info@bevo.com
<http://www.bevo.com>